

# Manuale di configurazione della Posta Elettronica Certificata del gestore Register.it

Configurazione dei Client delle caselle PEC sulla la nuova piattaforma v. 1.3



# Manuale di configurazione dei seguenti client Posta Elettronica Certificata.



✓ Thunderbird



Outlook 2003



✓ Outlook Express



Outlook 2007



✓ Outlook 2010



Mail (mac) & iPhone



✓ Windows Mail



Windows LIVE Mail



# Chi dovrà riconfigurare il client di Posta elettronica certificata?

## Breve overview sugli utenti PEC interessati

Le caselle **PEC Starter** attivate prima del 30/01/2013 rimarranno consultabili sull'attuale piattaforma PEC e non subiranno trasferimenti.

*(dadapec.com, registerpec.it , pec-mail.it)*

Le caselle **PEC Plus** e **PEC Professional** attivate prima del 30/01/2013 verranno importate sulla nuova piattaforma **mercoledì 06/02/2013**



# Importante: se si usa la Webmail NON c'è bisogno di cambiare NIENTE

**La Posta Elettronica Certificata di Register.it**  
Scopri come una email diventa una raccomandata digitale

Accedi

Indirizzo PEC:

Password:

[Dimenticavo la password!](#)

Diario Indirizzi PEC  
Pubblicazione Annullazioni

Tutti i vantaggi del tuo domicilio digitale

Notizie dall'Agenzia per l'Italia Digitale

Login della nuova  
Webmail di Register.it

Accedi

Indirizzo PEC:

Password:

[Dimenticavo la password!](#)

Diario Indirizzi PEC  
Pubblicazione Annullazioni

Tutti i vantaggi del tuo domicilio digitale

Notizie dall'Agenzia per l'Italia Digitale

ACCETTAZIONE:

Il messaggio di posta è firmato. Scarica il certificato.

Ricevuta di accettazione

Il giorno 26/01/2013 alle ore 15:28:24 in C100 il messaggio "proveniente da "dunio@pec-ingegneri.it" ed indirizzato a: "posta-certificata@pec-email.com" è stato accettato dal sistema di incoming. Identificativo del messaggio: opec2013013013013000424179081.01@pec-email.com

datacert.xml  
Dimensione File: 1 KB

Opzioni  Rispondi a TUTTI | Visualizza destinatari | Modifica oggetto

Ricevute **Completa**

La grafica della Webmail tutta  
nuova di Register.it



# Nozioni di base

## PORTE e PROTOCOLLI

SERVER POSTA in Arrivo

SERVER POSTA in Uscita

POP3(s) – PORTA 995

SMTP(s) – PORTA 465

IMAP(s) – PORTA 993

server.pec-email.com

server.pec-email.com

Connessione Protetta SSL

Nome Utente

Password

La mail PEC  
(es: nome@pec.dominio.it)

La mail Password in vostro  
possesso



*NON sono più accettati i vecchi nome utente.  
es: HRE5920*



# Configura la PEC su **Thunderbird**



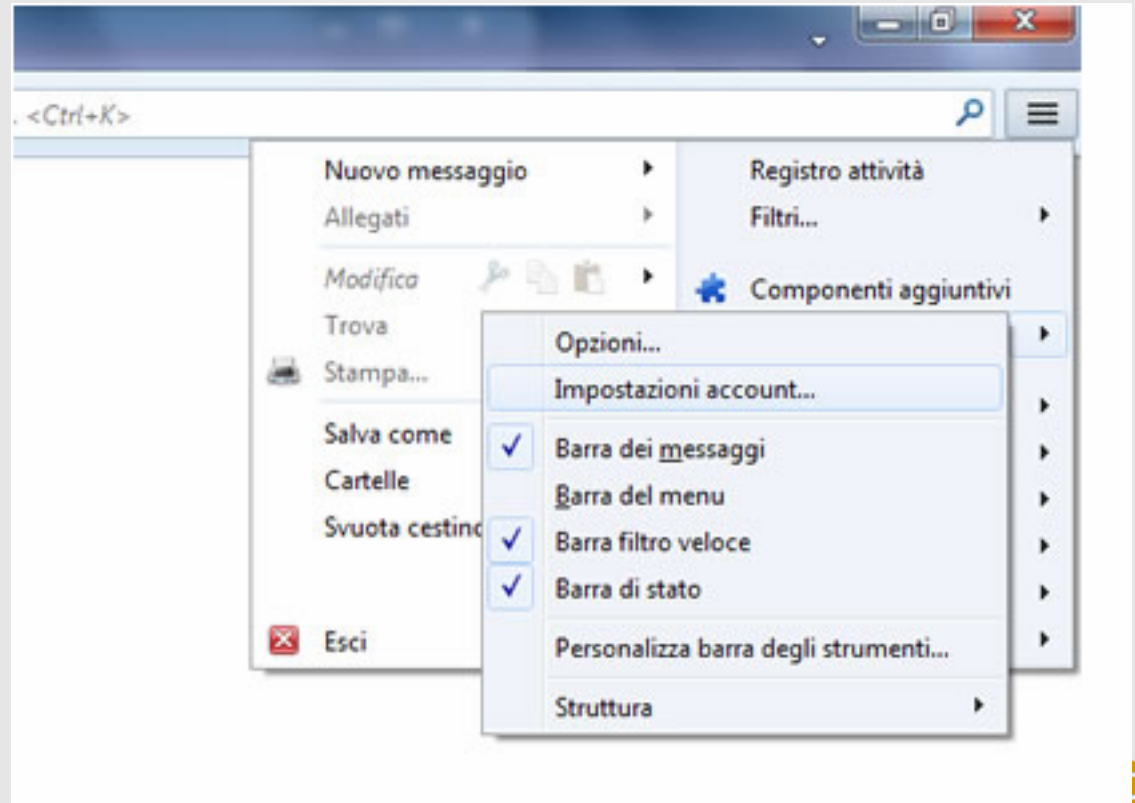


# Configura la PEC su Thunderbird

# 1

Apri **Thunderbird** e seleziona l'icona in alto a destra

quindi seleziona la voce **Impostazioni account**



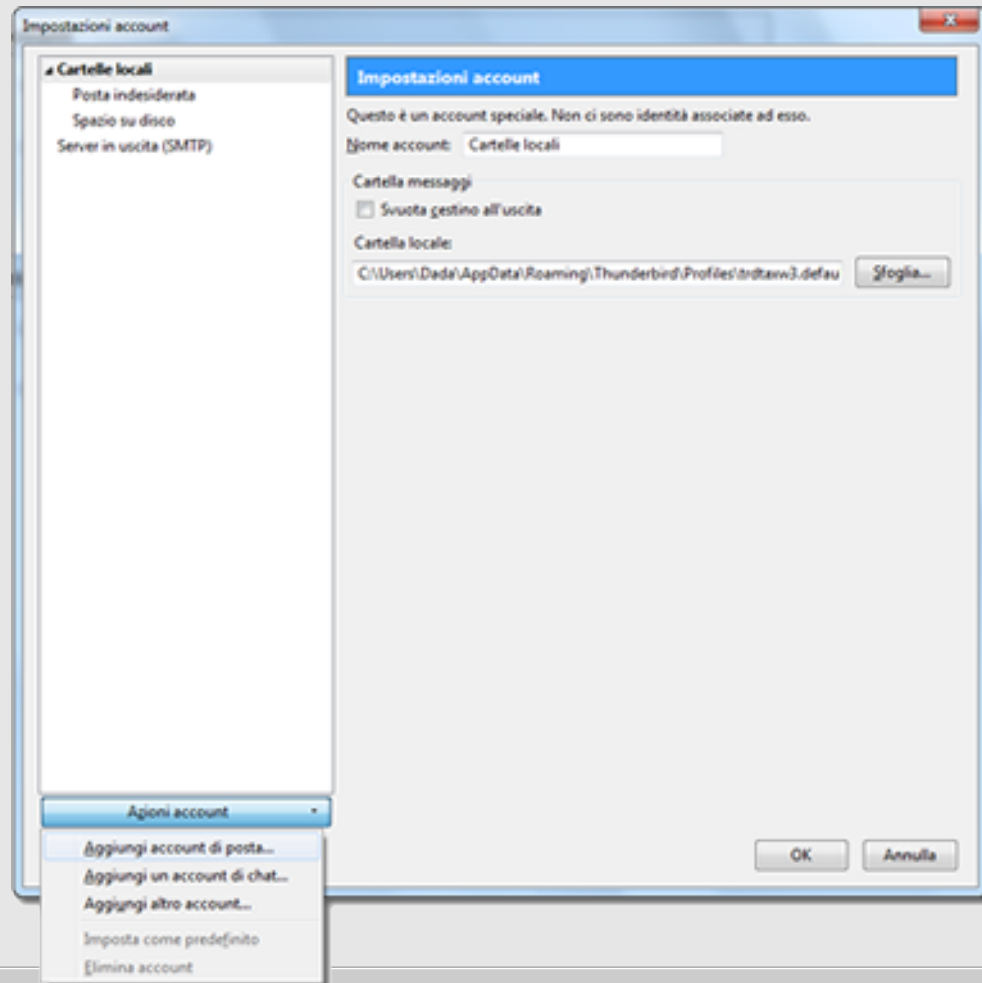


# Configura la PEC su Thunderbird

# 2

Clicca su **Azioni account** e seleziona **Aggiungi account di posta**.

Il client passerà automaticamente alla schermata successiva.







## Configura la PEC su Thunderbird

# 3

- 1) Inserisci il nome che verrà visualizzato come mittente delle email
- 2) l'indirizzo email per il quale stai configurando l'account
- 3) la password, quindi clicca
- 4) clicca su **Continua**.

*Thunderbird cercherà di rilevare automaticamente le impostazioni del server*

Impostazione account di posta

Nome:  Nome da visualizzare

Indirizzo email:

Password:

Ricorda password





# Configura la PEC su Thunderbird

# 4

## In Entrata

- 1) Seleziona **IMAP** nel menu a tendina del protocollo
- 2) Inserisci come nome server **server.pec-email.com**
- 3) Nel campo **Porta** inserisci quindi **993**
- 4) Nel menu di **SSL** scegli **SSL/TLS**
- 5) Nel menu denominato **Autenticazione** scegli e **Password normale**

Impostazione account di posta

Nome: Mario Rossi Nome da visualizzare

Indirizzo email: rossi-73@pec-ingegneri.it

Password: ●●●●●●

Ricorda password

⚠ Thunderbird non riesce a rilevare le impostazioni per l'account di posta.

	Nome server	Porta	SSL	Autenticazione	
In entrata:	IMAP	server.pec-email.com	993	SSL/TLS	Password normale
In uscita:	SMTP	server.pec-email.com	465	SSL/TLS	Password normale
Nome utente:	mario.rossi-73@pec-ingegneri.it				

Registrazione un nuovo account   Configurazione avanzata   Riconsultare   Fatto   Annulla





# Configura la PEC su Thunderbird

# 5

## In Uscita

1) Seleziona **SMTP** nel menu a tendina del protocollo

2) Inserisci come nome server **server.pec-email.com**

3) Nel campo **Porta** inserisci quindi **465**

4) Nel menu di **SSL** scegli **SSL/TLS**

5) Nel menu denominato **Autenticazione** scegli e **Password normale**

6) Nel campo **Nome Utente** inserisci l'indirizzo email per il quale stai configurando l'account

7) clicca su **Fatto**.

*La finestra visualizzata verrà automaticamente chiusa dal client.*

Impostazione account di posta

Nome: Mario Rossi Nome da visualizzare  
Indirizzo email: rossi-73@pec-ingegner.it  
Password: ●●●●●●  
 Ricorda password

⚠ Thunderbird non riesce a rilevare le impostazioni per l'account di posta.

	Nome server	Porta	SSL	Autenticazione
In entrata: IMAP	server.pec-email.com	993	SSL/TLS	Password normale
In uscita: SMTP	server.pec-email.com	465	SSL/TLS	Password normale

Nome utente: mario.rossi-73@pec-ingegner.it

Registrazione un nuovo account Configurazione avanzata Riguardare Fatto Annulla



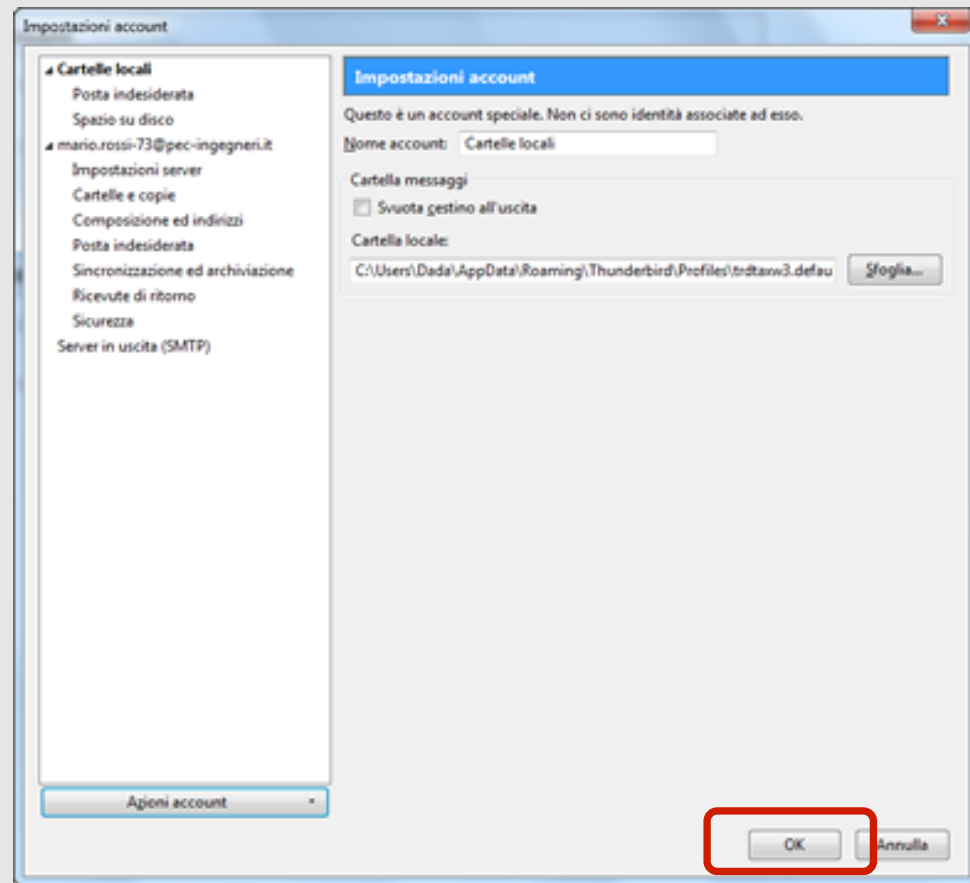


# Configura la PEC su Thunderbird

# 6

Clicca infine su **OK** nella schermata successiva **Impostazioni account**.

La configurazione della casella PEC su Thunderbird è terminata.



# Configura la PEC su Outlook Express





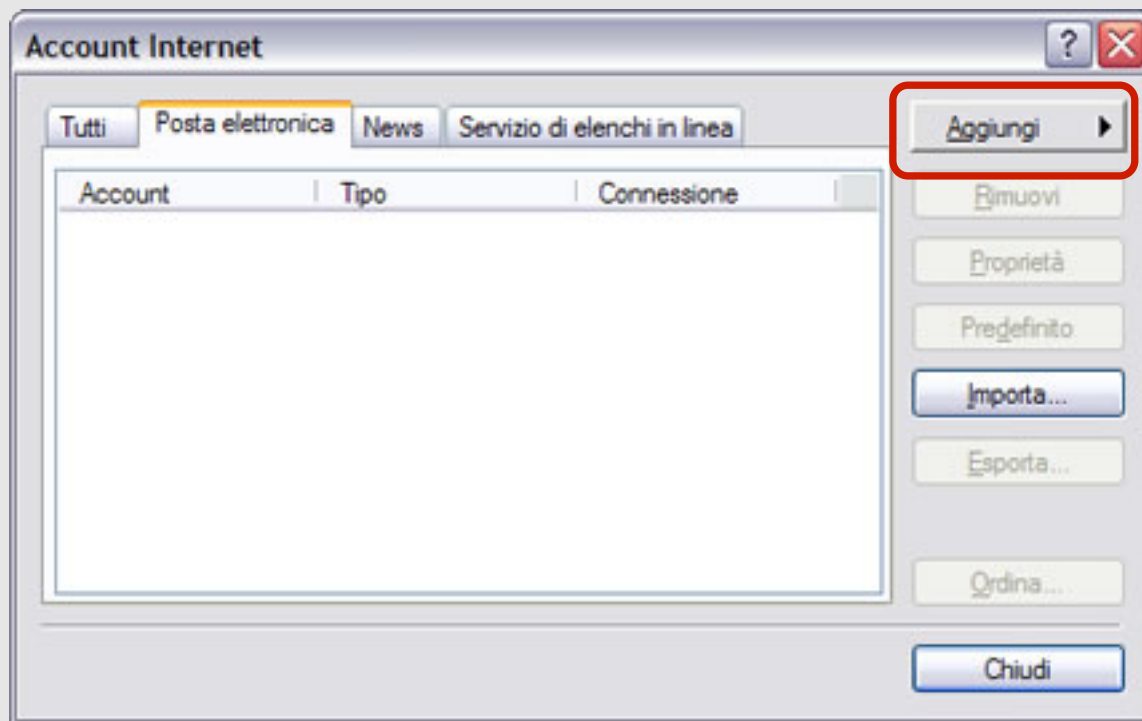
# Configura la PEC su Outlook Express

# 1

Apri Outlook Express e seleziona dal menu principale la voce **Strumenti**.

Clicca su **Account** e seleziona il tab **Posta Elettronica**.

Clicca quindi il tasto **Aggiungi**.





## Configura la PEC su Outlook Express

# 2

Nel campo **Nome visualizzato** inserisci il nome (e cognome) che vuoi far comparire come mittente ogni volta che invii una email

Successivamente clicca su **Avanti**.

Connessione guidata Internet

**Nome utente**

Quando si invia un messaggio di posta elettronica, il nome del mittente viene visualizzato nel campo Da del messaggio in uscita. Digitare il nome come si desidera venga visualizzato in tale campo.

Nome visualizzato:

Ad esempio: Valeria Dal Monte

< Indietro   Avanti >   Annulla





## Configura la PEC su Outlook Express

# 3

Nel campo **Indirizzo di posta elettronica** inserisci l'indirizzo PEC per cui si sta configurando il client.

Clicca su **Avanti**.

Connessione guidata Internet

**Indirizzo per la posta Internet**

L'indirizzo di posta elettronica viene utilizzato per l'invio e la ricezione di messaggi.

Indirizzo di posta elettronica:

Ad esempio: prova@microsoft.com

< Indietro   Avanti >   Annulla







## Configura la PEC su Outlook Express

# 4

- 1) Seleziona **POP3** dal menu a tendina del server della posta in arrivo
- 2) In **Server posta in arrivo (POP3, IMAP o HTTP)** scrivi **server.pec-email.com**
- 3) in **Server posta in uscita (SMTP)** scrivi **server.pec-email.com**
- 4) Clicca su **Avanti**.

Connessione guidata Internet

Nomi dei server della posta

Il server della posta in arrivo è: POP3

Server posta in arrivo (POP3, IMAP o HTTP):  
server.pec-email.com

Il server SMTP è utilizzato per la posta in uscita.

Server posta in uscita (SMTP):  
server.pec-email.com

< Indietro Avanti > Annulla





# Configura la PEC su Outlook Express

# 5

1) Scrivi nel campo **Nome account** il tuo indirizzo PEC (es: [mario.rossi73@pec-ingegneri.it](mailto:mario.rossi73@pec-ingegneri.it))

2) Scrivi nel campo **Password** e la tua password,

3) Assicurati di aver spuntato il check denominato **Accesso tramite autenticazione password di protezione**.

4) Clicca su **Avanti**

Connessione guidata Internet

Accesso alla posta Internet

Immettere il nome e la password dell'account di posta elettronica forniti dal provider di servizi Internet.

Nome account:

Password:

Memorizza password

Se il provider di servizi Internet richiede l'utilizzo del sistema di autenticazione tramite password (SPA) per accedere all'account della posta, selezionare la casella di controllo Accesso tramite autenticazione password di protezione (SPA).

Accesso tramite autenticazione password di protezione

< Indietro   Avanti >   Annulla

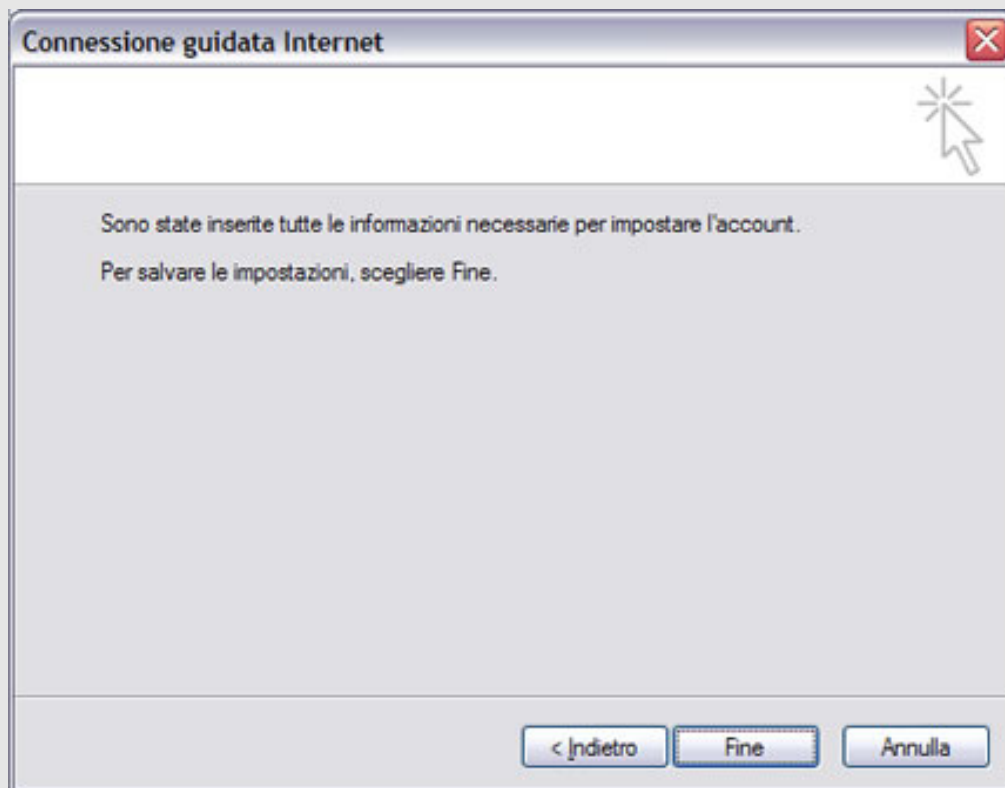




# Configura la PEC su Outlook Express

# 6

1) Clicca su **Fine** per terminare la configurazione iniziale





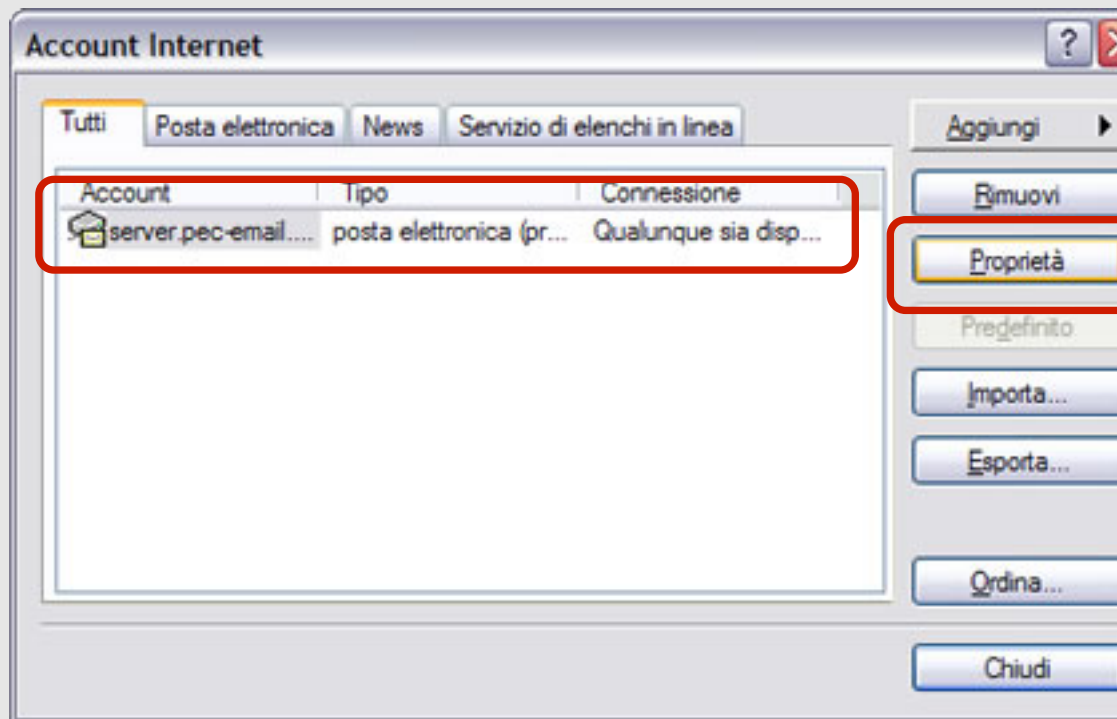
# Configura la PEC su Outlook Express

# 7

Torna al menu principale e seleziona nuovamente la voce **Strumenti**, quindi **Account**.

1) Seleziona il primo tab **Tutti**.

2) Seleziona **server.pec-email.com** tra gli account e clicca su **Proprietà**.





# Configura la PEC su Outlook Express

# 8

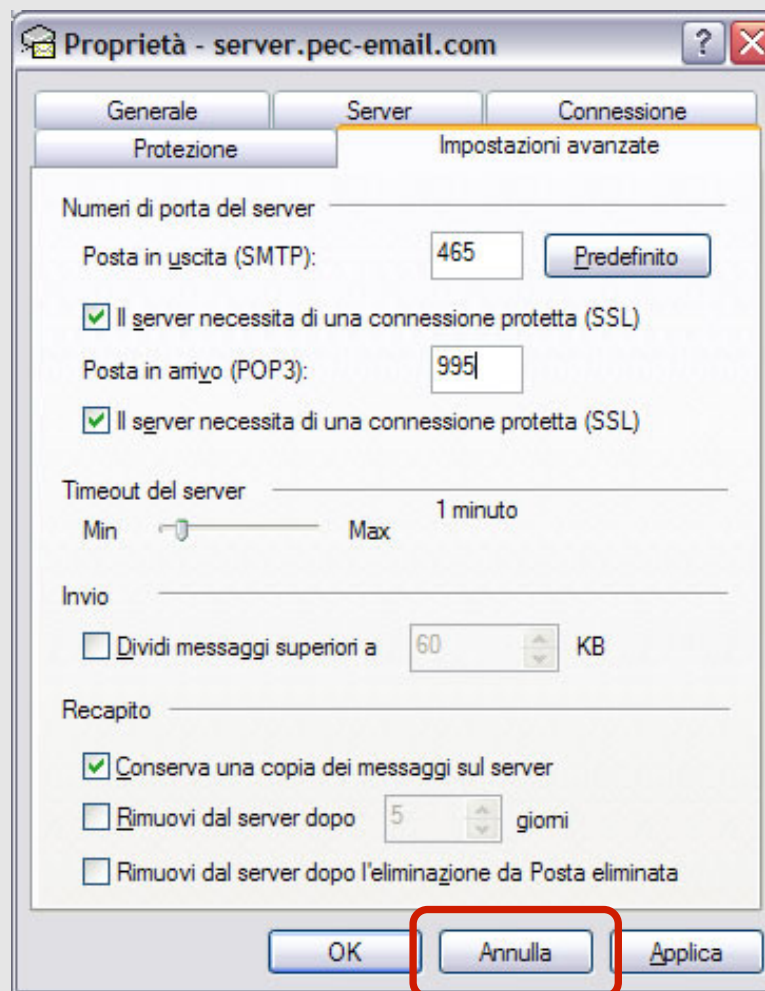
Seleziona il tab **Impostazioni avanzate**

1) Scrivi il valore **465** in **Porta in uscita (SMTP)**

2) Scrivi il valore **995** in **Posta in arrivo (POP3)**

3) Spunta i checkbox **Il server necessita di una connessione protetta (SSL)** e **Conserva una copia dei messaggi sul server**

4) Clicca su **Applica**





# Configura la PEC su Outlook Express

# 9

Seleziona quindi il tab **Server**.

1) Nella voce **il server di posta in arrivo è:** scrivi **POP3**

2) in **Posta in arrivo (POP3)** e in **Posta in uscita (SMTP)** scrivi **server.pec-email.com**

3) Ripeti l'indirizzo PEC e la password, in **Nome account** e **Password**

4) Spunta il check **Memorizza password** e **Autenticazione del server necessaria** quindi clicca su **OK** poi clicca sul bottone **Impostazioni**

Proprietà - server.pec-email.com

Protezione | Impostazioni avanzate

Generale | **Server** | Connessione

Informazioni sul server

Il server della posta in arrivo è: POP3

Posta in arrivo (POP3): server.pec-email.com

Posta in uscita (SMTP): server.pec-email.com

Server della posta in arrivo

Nome account: mario.rossi-73@pec-ingegneri.it

Password: ●●●●●●

Memorizza password

Accesso tramite autenticazione password di protezione

Server della posta in uscita

Autenticazione del server necessaria

Impostazioni...

OK Annulla Applica





# Configura la PEC su Outlook Express 10

Nella finestra relativa al **server della posta in uscita**, seleziona la voce **Usa le stesse impostazioni del server della posta in arrivo**

Quindi clicca su **OK**

La configurazione di Outlook Express è **terminata**.

Server della posta in uscita

Informazioni di accesso

Usa le stesse impostazioni del server della posta in arrivo

Accesso tramite:

Nome account:

Password:

Memorizza password

Accesso tramite autenticazione password di protezione

OK Annulla



# Configura la PEC su Outlook 2003







# Configura la PEC su Outlook 2003

# 1

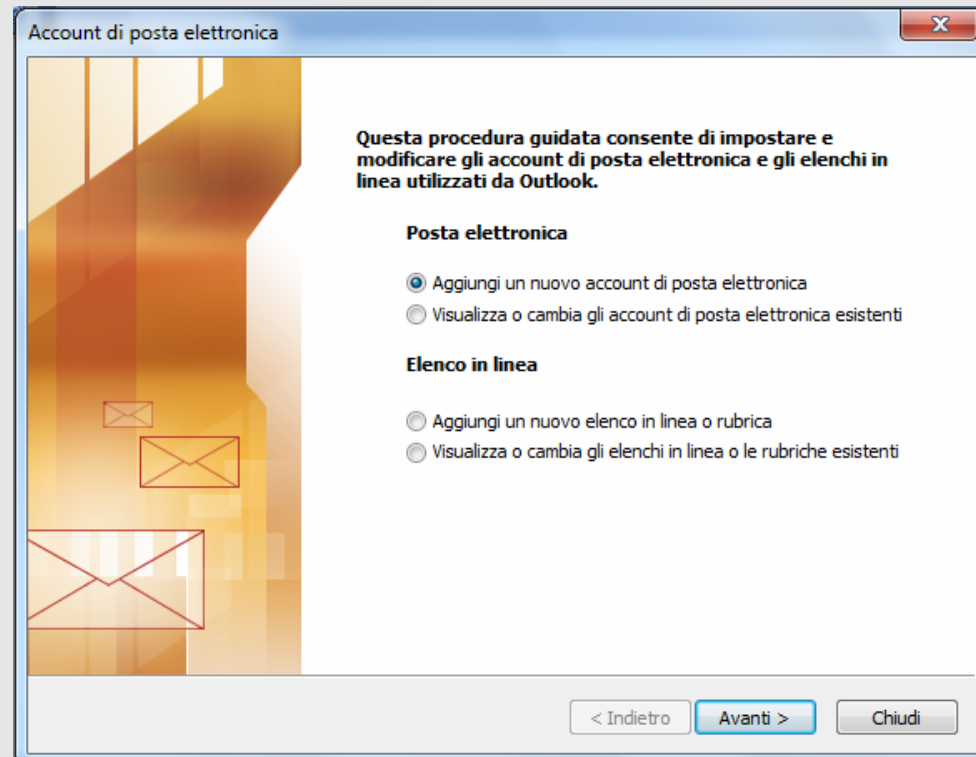
Apri Microsoft Outlook 2003

1) Clicca sulla voce **Strumenti**

2) Seleziona **Account di posta elettronica**

3) Scegli **Aggiungi un account di posta elettronica**

4) Clicca su **Avanti**



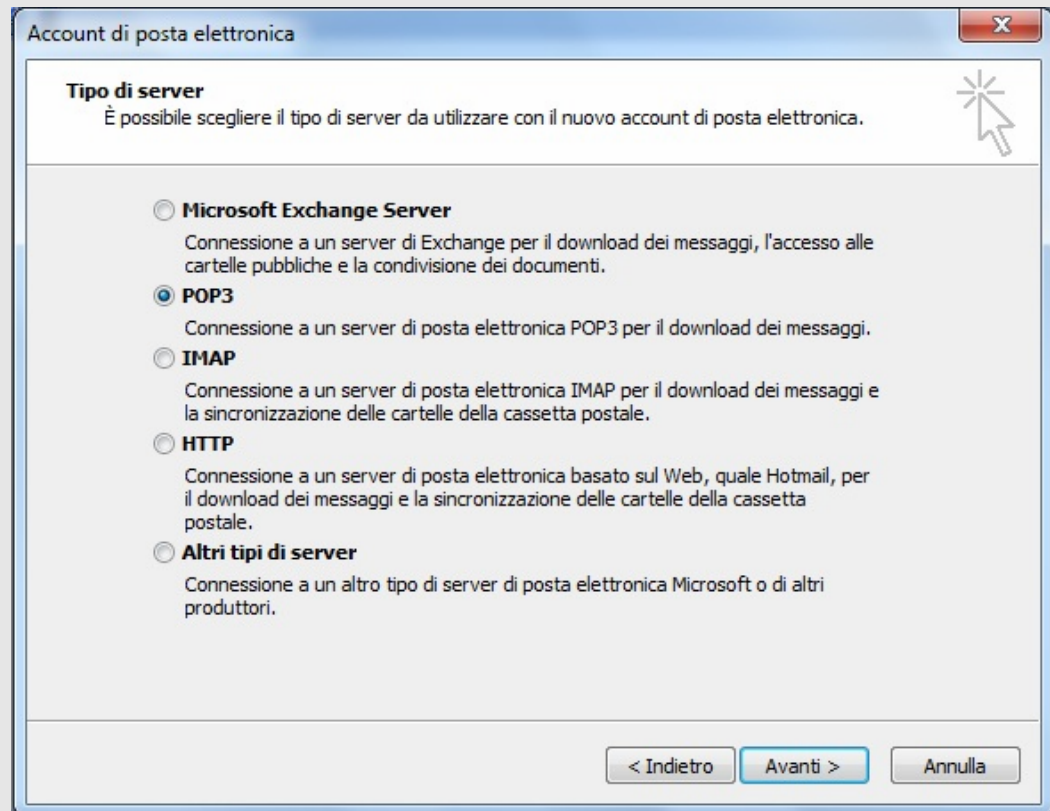


# Configura la PEC su Outlook 2003

# 2

1) Clicca sulla voce **POP3**

2) Clicca su **Avanti**





# Configura la PEC su Outlook 2003

# 3

## 1) Informazioni utente:

Inserisci il tuo nome e cognome (verrà visualizzato come destinatario nelle email che invierai) e l'indirizzo email PEC.

## 2) Informazioni server:

In **Tipo account** seleziona **IMAP**; quindi scrivi **server.pec-email.com** sia in **Server posta in arrivo** che in **Server posta in uscita (SMTP)**

## 3) Informazioni accesso

scrivi l'indirizzo PEC e la Password per accedere.

## 5) Clicca **Altre impostazioni**

Account di posta elettronica

**Impostazioni posta elettronica Internet (POP3)**  
Tutte le seguenti impostazioni sono necessarie per il funzionamento dell'account di posta elettronica.

Informazioni utente	Informazioni server
Nome: <input type="text" value="Mario Rossi"/>	Server posta in arrivo (POP3): <input type="text" value="server.pec-email.com"/>
Indirizzo posta elettronica: <input type="text" value="mario.rossi@pec-ditta.it"/>	Server posta in uscita (SMTP): <input type="text" value="server.pec-email.com"/>

**Informazioni accesso**

Nome utente:

Password:

Memorizza password

Accedi con autenticazione password di protezione (SPA)

**Prova impostazioni**

Dopo aver immesso le informazioni richieste, è consigliabile provare l'account scegliendo il pulsante in basso. È necessaria la connessione di rete.

< Indietro 

*Nota: Non fleggare il checkbox **Accedi con autenticazione e password di protezione (SPA)***





# Configura la PEC su Outlook 2003

# 4

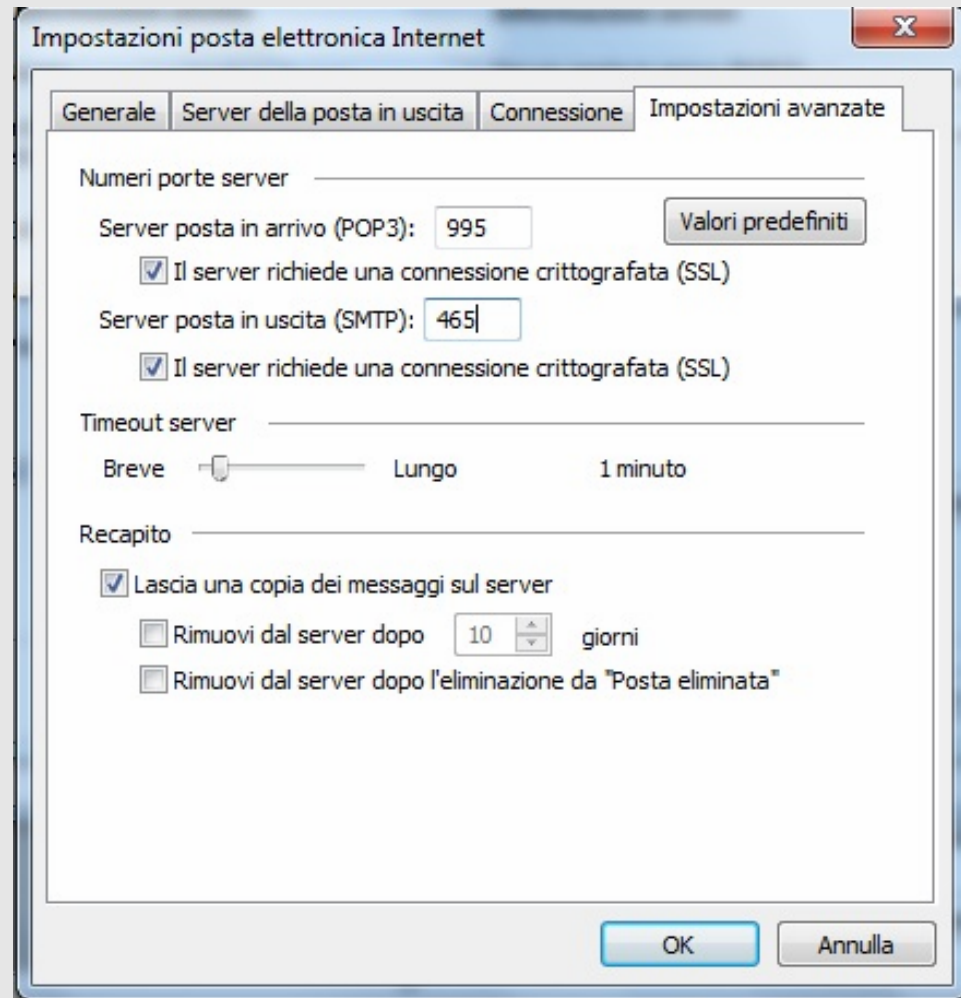
Nel tab **'Impostazioni avanzate**

1) Imposta il valore **995** in **Server posta in arrivo (IMAP)**

2) Imposta il valore **465** in **Server posta in uscita (SMTP)**

3) Nei menu a tendina (**tipo di crittografia**) scegli in entrambi l'opzione **SSL**.

4) Clicca quindi su **OK**





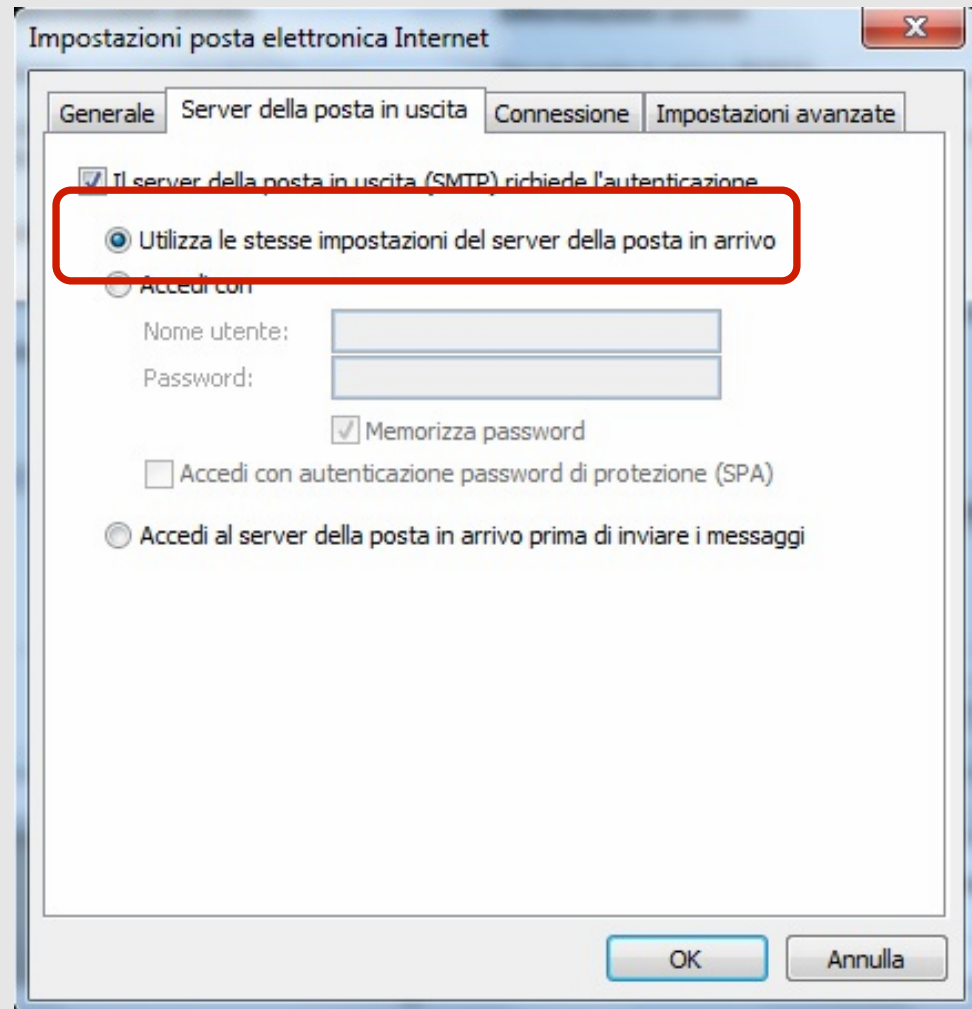
# Configura la PEC su Outlook 2003

# 5

Nel tab **Server della posta in uscita**

seleziona **Il server della posta in uscita (SMTP) richiede l'autenticazione** e **Utilizza le stesse impostazioni del server della posta in arrivo**

clicca su **OK**



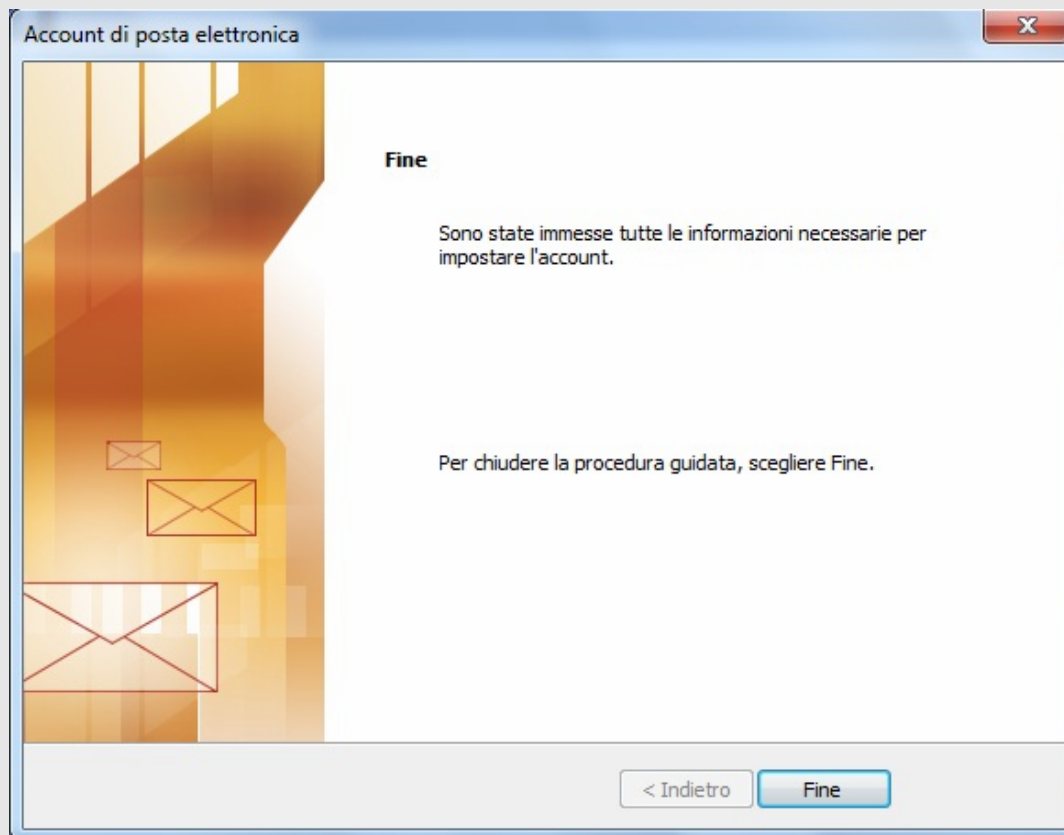


## Configura la PEC su Outlook 2003

# 5

Clicca infine su **Avanti**.

**La configurazione di Outlook 2003 è terminata.**



# Configura la PEC su Outlook 2007





2007

# Configura la PEC su Outlook 2007

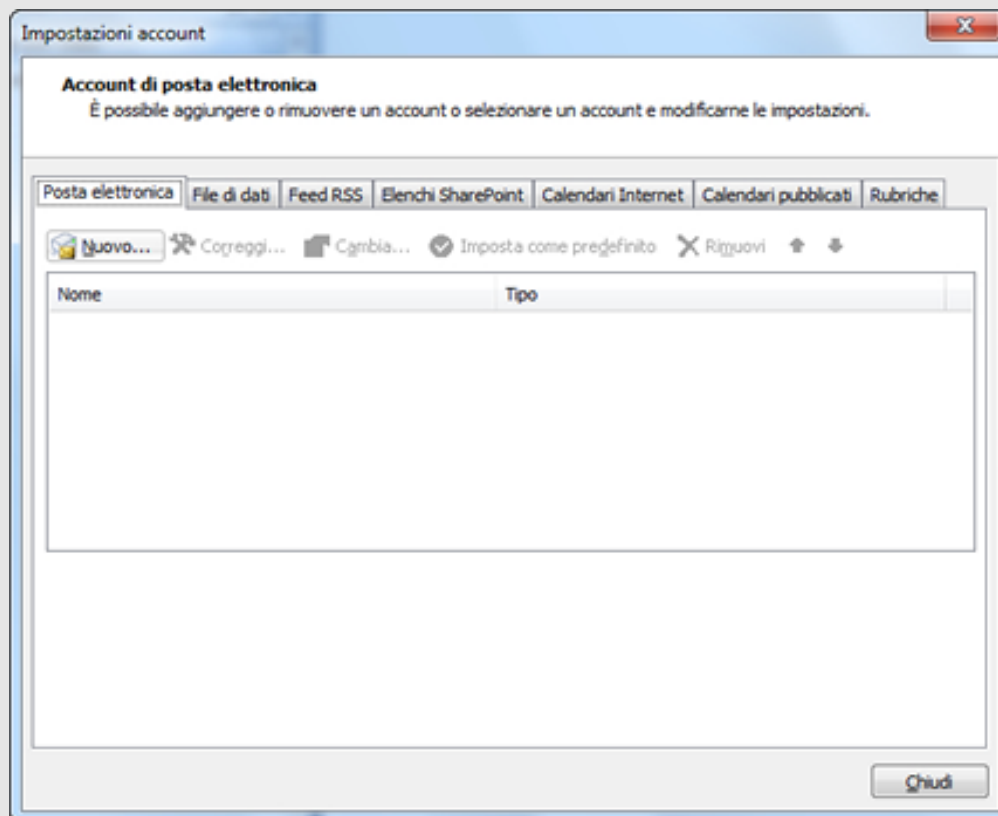
# 1

Apri Microsoft Outlook 2007

1) Clicca sulla voce **Strumenti**

2) Seleziona **Impostazioni Account**

3) Clicca su **Nuovo**







2007

## Configura la PEC su Outlook 2007

2

- 1) Inserisci il **Nome** che verrà visualizzato come mittente delle email
- 2) L'**indirizzo email** per il quale stai configurando l'account
- 3) La **password**, quindi clicca
- 4) spunta il check **Configura manualmente le impostazioni del server o tipi di server aggiuntivi**
- 5) Clicca **Avanti**

Aggiunta nuovo account di posta elettronica

**Configurazione automatica account**  
Fare clic su Avanti per contattare il server di posta elettronica e configurare il provider di servizi Internet o le impostazioni dell'account di Microsoft Exchange.

**Nome:** Mario Rossi  
Esempio: Raffaella Bonaldi

**Indirizzo di posta elettronica:** mario.rossi-73@pec-ingegneri.it  
Esempio: bonaldi@contoso.com

**Password:** \*\*\*\*\*

**Conferma password:** \*\*\*\*\*  
Digitare la password fornita dal provider di servizi Internet.

Configura manualmente le impostazioni del server o tipi di server aggiuntivi

< Indietro   Avanti >   Annulla





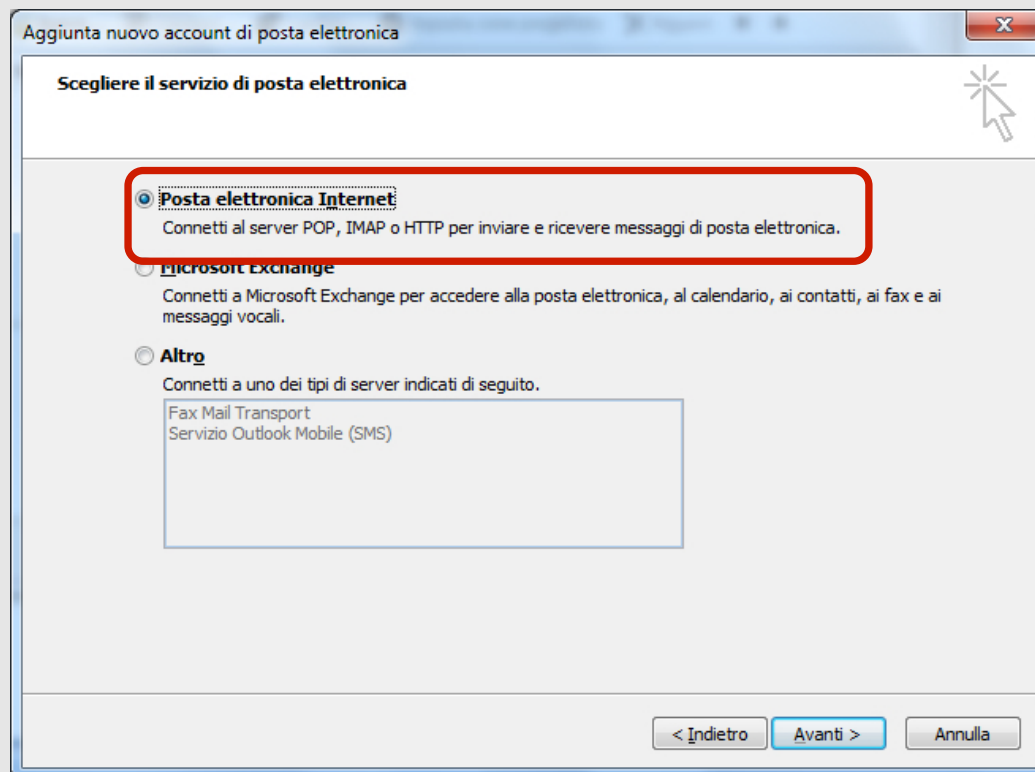
2007

# Configura la PEC su Outlook 2007

# 3

1) Scegli la prima opzione: **Posta elettronica Internet**

2) Clicca **Avanti**





2007

# Configura la PEC su Outlook 2007

# 4

## 1) Informazioni utente:

Inserisci il tuo nome e cognome (verrà visualizzato come destinatario nelle email che invierai) e l'indirizzo email PEC.

## 2) Informazioni server:

In **Tipo account** seleziona **IMAP**; quindi scrivi **server.pec-email.com** sia in **Server posta in arrivo** che in **Server posta in uscita (SMTP)**

## 3) Informazioni accesso

scrivi l'indirizzo PEC e la Password per accedere.

4) Flegga l'opzione **Richiedi accesso con autenticazione password di protezione (SPA)** e Clicca su **Altre impostazioni**

Aggiunta nuovo account di posta elettronica

### Impostazioni posta elettronica Internet

Tutte le seguenti impostazioni sono necessarie per il funzionamento dell'account di posta elettronica.

**Informazioni utente**

Nome: Mario Rossi  
Indirizzo posta elettronica: mario.rossi-73@pec-ingegneri

**Informazioni server**

Tipo account: IMAP  
Server posta in arrivo: server.pec-email.com  
Server posta in uscita (SMTP): server.pec-email.com

**Informazioni accesso**

Nome utente: ario.rossi-73@pec-ingegneri.it  
Password: \*\*\*\*\*  
 Memorizza password  
 Richiedi accesso con autenticazione password di protezione (SPA)

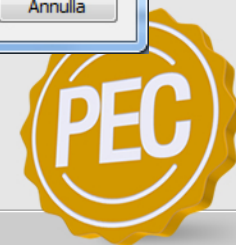
**Prova impostazioni account**

Dopo aver immesso le informazioni richieste, è consigliabile provare l'account scegliendo il pulsante in basso. È necessaria la connessione di rete.

Prova impostazioni account ...

Altre impostazioni ...

< Indietro Avanti > Annulla





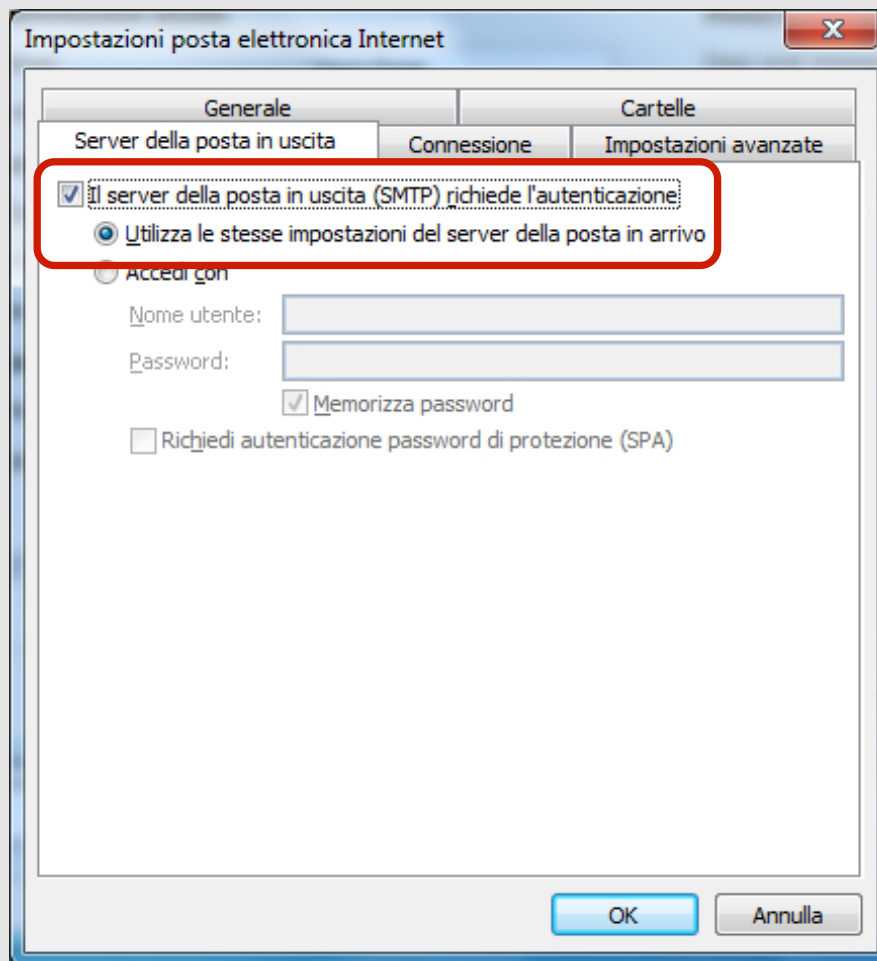
2007

## Configura la PEC su Outlook 2007

5

Nel tab **Server della posta in uscita**

seleziona **Il server della posta in uscita (SMTP) richiede l'autenticazione** e **'Utilizza le stesse impostazioni del server della posta in arrivo'**





2007

# Configura la PEC su Outlook 2007

# 6

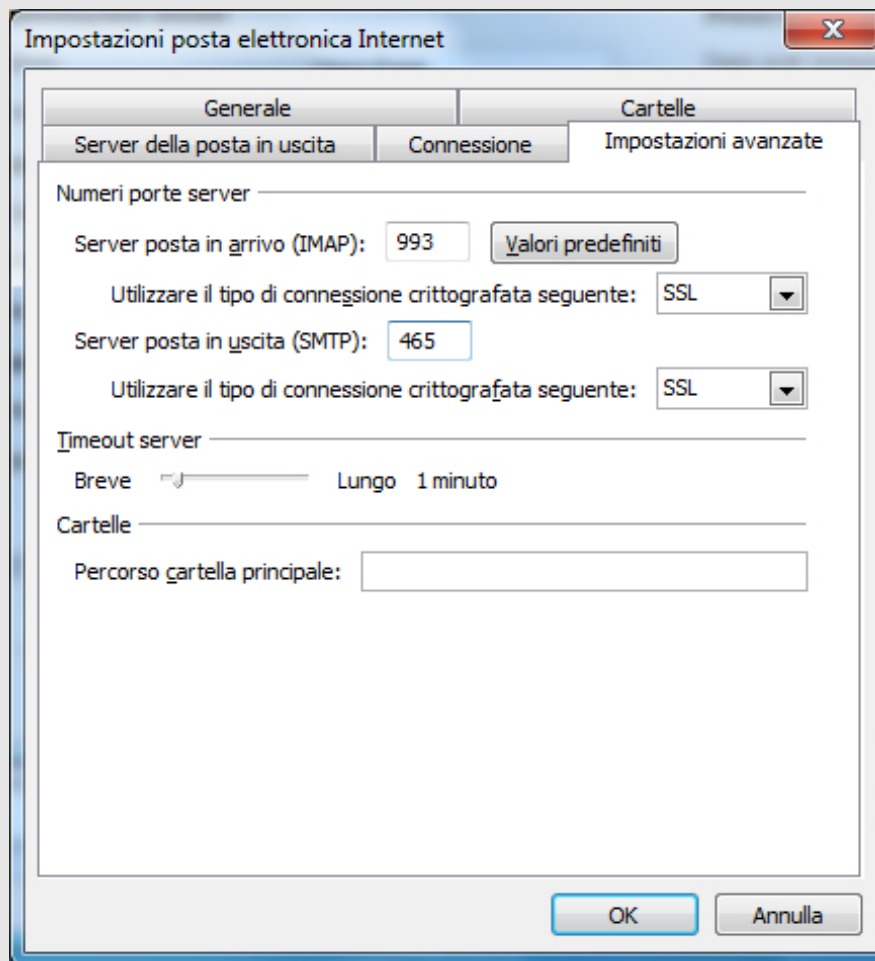
Nel tab 'Impostazioni avanzate'

1) Imposta il valore **993** in **Server posta in arrivo (IMAP)**

2) Imposta il valore **465** in **Server posta in uscita (SMTP)**

3) Nei menu a tendina (**tipo di crittografia**) scegli in entrambi l'opzione **SSL**.

4) Clicca quindi su **OK**.





2007

# Configura la PEC su Outlook 2007

7

Clicca infine su **Avanti**.

La configurazione di Outlook 2007 è terminata.

Aggiunta nuovo account di posta elettronica

**Impostazioni posta elettronica Internet**  
Tutte le seguenti impostazioni sono necessarie per il funzionamento dell'account di posta elettronica.

**Informazioni utente**

Nome:

Indirizzo posta elettronica:

**Informazioni server**

Tipo account:

Server posta in arrivo:

Server posta in uscita (SMTP):

**Informazioni accesso**

Nome utente:

Password:

Memorizza password

Richiedi accesso con autenticazione password di protezione (SPA)

**Prova impostazioni account**

Dopo aver immesso le informazioni richieste, è consigliabile provare l'account scegliendo il pulsante in basso. È necessaria la connessione di rete.



# Configura la PEC su Outlook 2010





2010

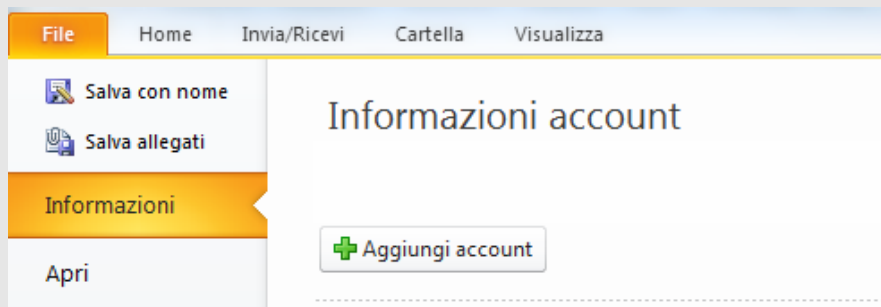
# Configura la PEC su Outlook 2010

1

Apri Microsoft Outlook 2010

1) Clicca sulla voce **File**

2) Seleziona **Aggiungi Account**







2010

## Configura la PEC su Outlook 2010

2

- 1) Inserisci il **Nome** che verrà visualizzato come mittente delle email
- 2) L'**indirizzo email** per il quale stai configurando l'account
- 3) La **password**, quindi clicca
- 4) spunta il check **Configura manualmente le impostazioni del server o tipi di server aggiuntivi**
- 5) Clicca **Avanti**

Aggiunta nuovo account

**Configurazione automatica account**  
Fare clic su Avanti per connettersi al server di posta elettronica e configurare automaticamente le impostazioni dell'account.

**Account di posta elettronica**

Nome:   
Esempio: Alice Ciccu

Indirizzo di posta elettronica:   
Esempio: ciccu@contoso.com

Password:   
Conferma password:   
Digitare la password fornita dal provider di servizi Internet.

SMS

**Configura manualmente le impostazioni del server o tipi di server aggiuntivi**

< Indietro   Avanti >   Annulla





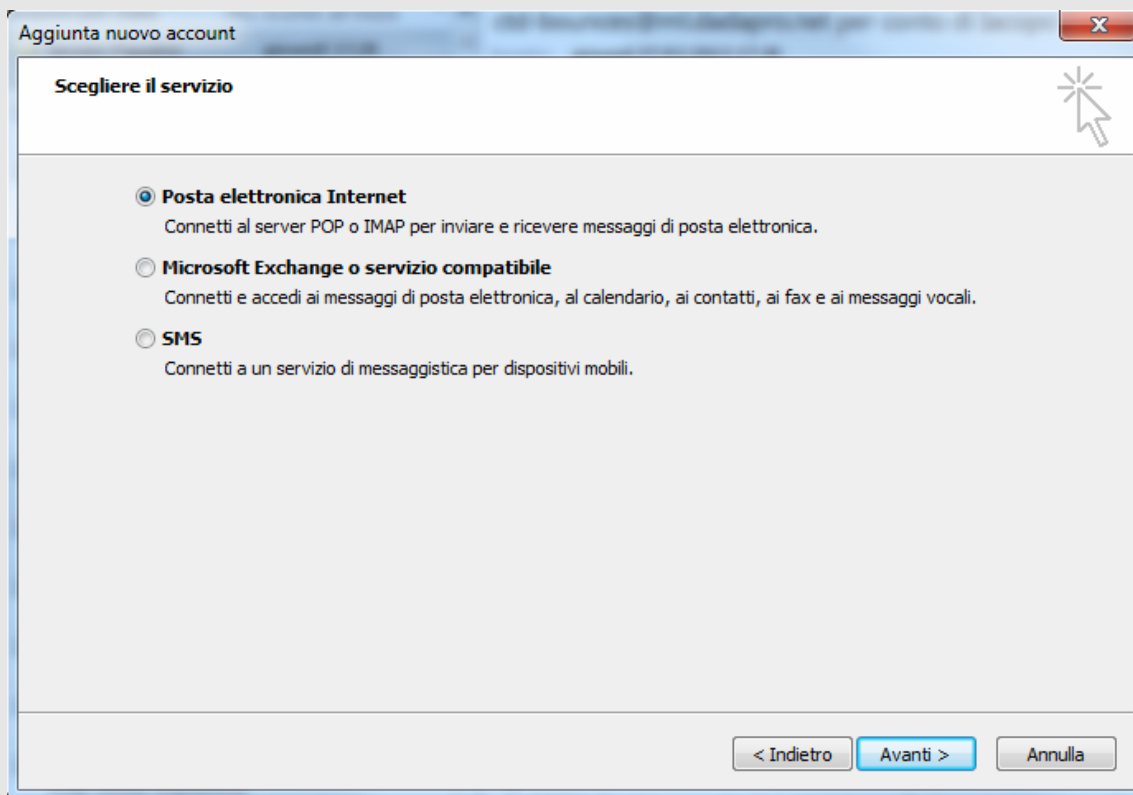
2010

## Configura la PEC su Outlook 2010

3

1) Scegliere **Posta elettronica Internet**

5) Clicca **Avanti**





2010

# Configura la PEC su Outlook 2010

# 4

## 1) Informazioni utente:

Inserisci il tuo nome e cognome (verrà visualizzato come destinatario nelle email che invierai) e l'indirizzo email PEC.

## 2) Informazioni server:

In **Tipo account** seleziona **IMAP**; quindi scrivi **server.pec-email.com** sia in **Server posta in arrivo** che in **Server posta in uscita (SMTP)**

## 3) Informazioni accesso

scrivi l'indirizzo PEC e la Password per accedere.

4) Flegga l'opzione **Richiedi accesso con autenticazione password di protezione (SPA)** e Clicca su **Altre impostazioni**

Aggiunta nuovo account

**Impostazioni posta elettronica Internet**  
Tutte le seguenti impostazioni sono necessarie per il funzionamento dell'account di posta elettronica.

**Informazioni utente**

Nome: Mario Rossi  
Indirizzo posta elettronica: mario.rossi@pecditta.it

**Informazioni server**

Tipo account: IMAP  
Server posta in arrivo: server.pec-email.com  
Server posta in uscita (SMTP): server.pec-email.com

**Informazioni accesso**

Nome utente: mario.rossi@pecditta.it  
Password: \*\*\*\*\*  
 Memorizza password  
 Richiedi accesso con autenticazione password di protezione (SPA)

**Prova impostazioni account**  
Dopo aver immesso le informazioni richieste, è consigliabile provare l'account scegliendo il pulsante in basso. È necessaria la connessione di rete.

Prova impostazioni account ...  
 Prova impostazioni account facendo clic su Avanti

Altre impostazioni ...

< Indietro Avanti > Annulla





2010

# Configura la PEC su Outlook 2010

5

Nel tab 'Impostazioni avanzate'

1) Imposta il valore **993** in **Server posta in arrivo (IMAP)**

2) Nei menu a tendina (**Utilizzare il tipo di connessione crittografata seguente**) scegli **SSL**.

3) Imposta il valore **465** in **Server posta in uscita (SMTP)**

4) Nei menu a tendina (**Utilizzare il tipo di connessione crittografata seguente**) scegli **SSL**.

5) Clicca quindi su **OK**.

Impostazioni posta elettronica Internet

Generale	Posta inviata	Posta eliminata
Server della posta in uscita	Connessione	Impostazioni avanzate

Numeri porte server

Server posta in arrivo (IMAP):

Utilizzare il tipo di connessione crittografata seguente:

Server posta in uscita (SMTP):

Utilizzare il tipo di connessione crittografata seguente:

Timeout server

Breve  Lungo  1 minuto

Cartelle

Percorso cartella radice:





2010

## Configura la PEC su Outlook 2010

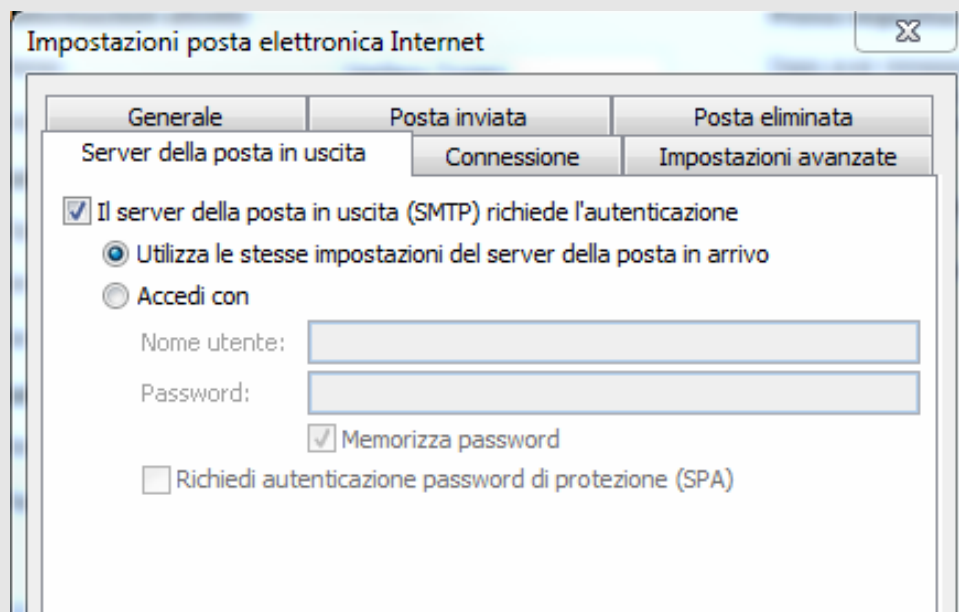
6

Nel tab **Server della posta in uscita**

1) Flaggare il check **il server della posta in uscita (SMTP) richiede l'autenticazione**

2) Scegliere "Utilizza le impostazioni del server dalla posta in arrivo"

3) Clicca su **OK**





2010

# Configura la PEC su Outlook 2010

7

Si torna alla schermata  
**Impostazioni**

Clicca su **Avanti**

La configurazione di Outlook 2010  
è **terminata**.

Aggiunta nuovo account

**Impostazioni posta elettronica Internet**  
Tutte le seguenti impostazioni sono necessarie per il funzionamento dell'account di posta elettronica.

**Informazioni utente**  
Nome: Mario Rossi  
Indirizzo posta elettronica: mario.rossi@pecditta.it

**Informazioni server**  
Tipo account: IMAP  
Server posta in arrivo: server.pec-email.com  
Server posta in uscita (SMTP): server.pec-email.com

**Informazioni accesso**  
Nome utente: mario.rossi@pecditta.it  
Password: [REDACTED]  
 Memorizza password  
 Richiedi accesso con autenticazione password di protezione (SPA)

**Prova impostazioni account**  
Dopo aver inserito le informazioni richieste, è consigliabile provare l'account scegliendo il pulsante in basso. È necessaria la connessione di rete.  
Prova impostazioni account...  
 Prova impostazioni account facendo clic su Avanti

Altre impostazioni...

< Indietro **Avanti >** Annulla

Aggiungi account...

< Indietro Fine



# Configura la PEC su **Windows Mail**





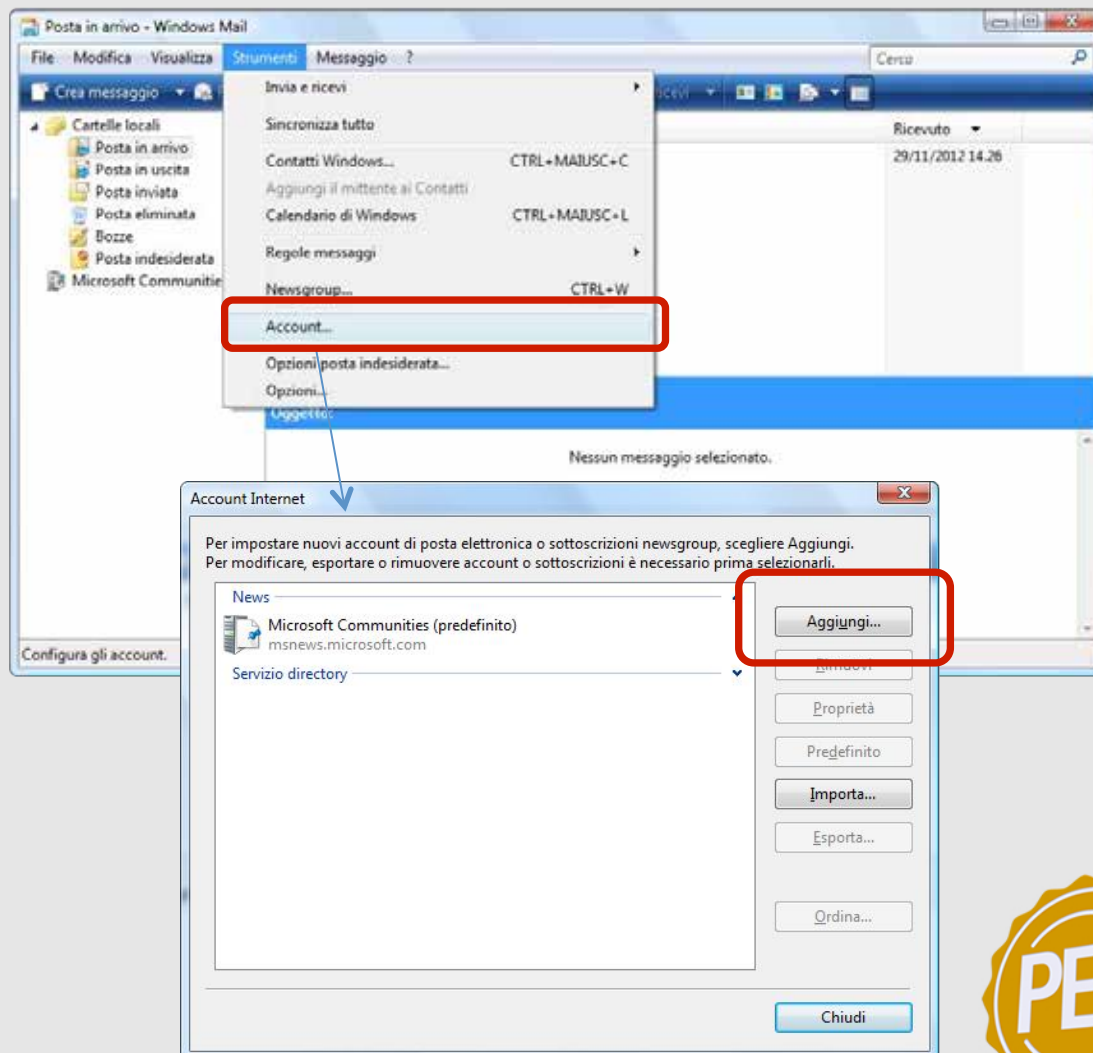
# Configura la PEC su Windows Mail

# 1

Apri Windows Mail

1) clicca su **Strumenti** e seleziona la voce **Account**

2) Clicca quindi su **Aggiungi**







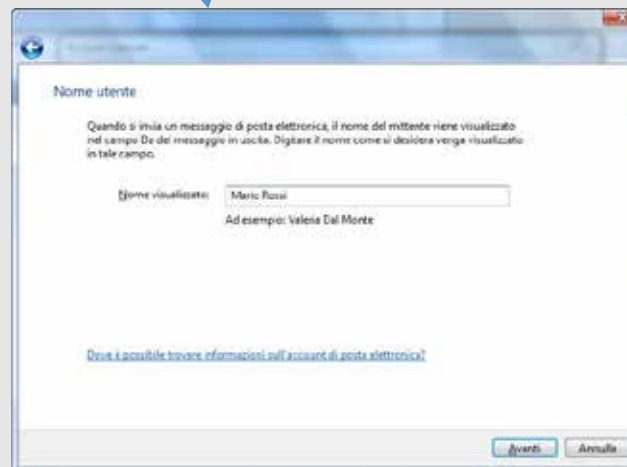
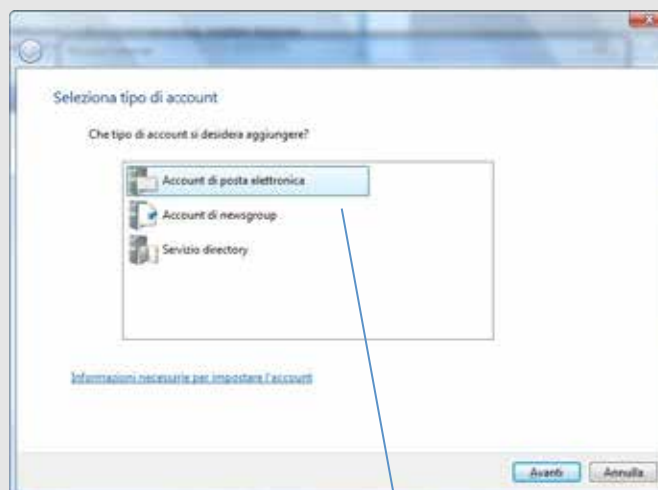
# Configura la PEC su **Windows Mail**

# 2

1) Seleziona **Account di posta elettronica** e clicca su **Avanti**.

2) Inserisci il nome che verrà visualizzato come mittente delle email inviate.

3) Clicca su **Avanti**





## Configura la PEC su **Windows Mail**

# 3

1) Inserisci l'**indirizzo email PEC** per il quale si sta configurando il client (es: [tuonome@dominiopec.it](mailto:tuonome@dominiopec.it))

2) quindi clicca su **Avanti**

Indirizzo di posta elettronica Internet

L'indirizzo di posta elettronica viene utilizzato per l'invio e la ricezione di messaggi.

Indirizzo di posta elettronica:

Ad esempio: prova@example.com

[Dove è possibile trovare informazioni sull'account di posta elettronica?](#)





# Configura la PEC su **Windows Mail**

# 4

- 1) Dal menu a tendina seleziona **IMAP**.
- 2) nel campo **Server posta in arrivo (POP3 o IMAP)** Inserisci **server.pec-email.com**
- 3) nel campo **Nome server posta in uscita (SMTP)** Inserisci **server.pec-email.com**
- 4) Seleziona **Autenticazione del server posta in uscita necessaria**
- 5) Clicca su **Avanti**

Configura server di posta

Tipo server posta in arrivo:  
IMAP

Server posta in arrivo (POP3 o IMAP):  
server.pec-email.com

Nome server posta in uscita (SMTP):  
server.pec-email.com

Autenticazione del server posta in uscita necessaria

[Dove sono le informazioni sul server di posta elettronica?](#)

Avanti Annulla





# Configura la PEC su **Windows Mail**

# 5

1) Inserisci la **password** di accesso al client (deve essere uguale a quella che utilizzi per accedere alla webmail)

2) Clicca su **Fine**

**La configurazione di Windows Mail è terminata.**

Accesso alla posta Internet

Immettere il nome e la password dell'account di posta elettronica forniti dal provider di servizi Internet.

Nome utente posta elettronica:

Password:

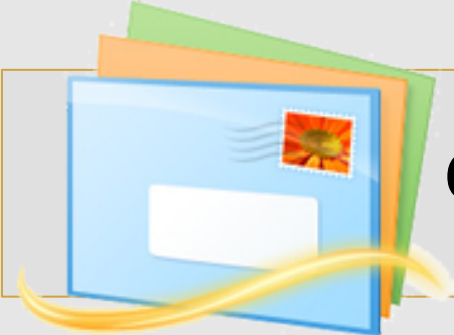
Memorizza password

Avanti Annulla



# Configura la PEC su **Windows Mail LIVE**





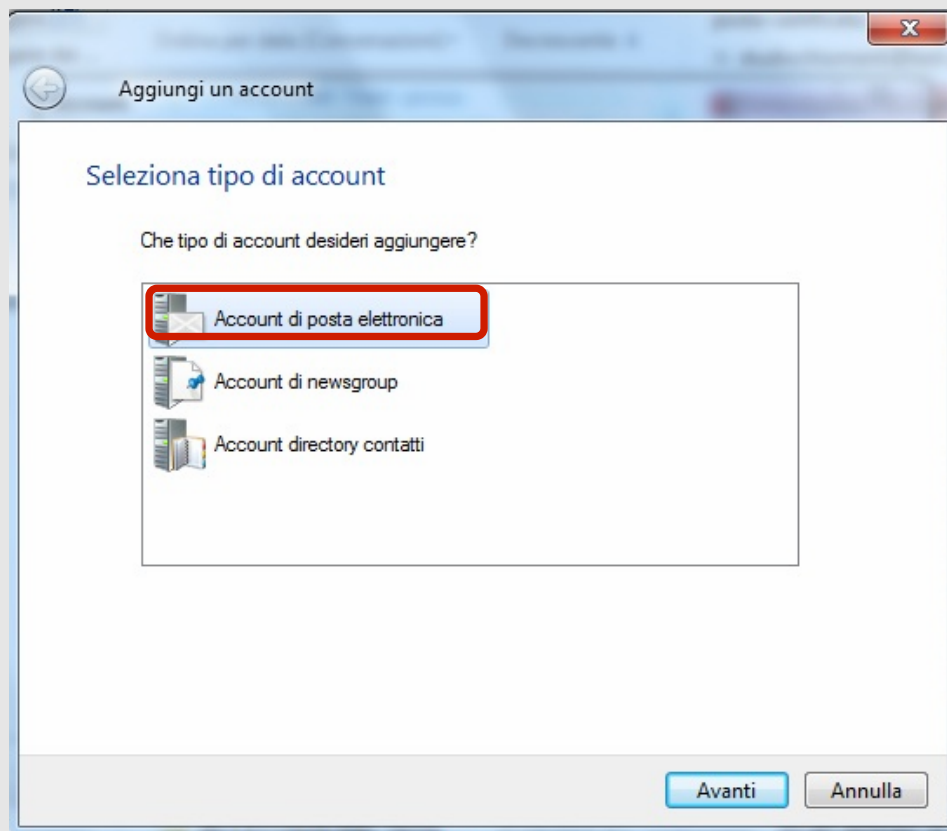
# Configura la PEC su Windows Mail LIVE **1**

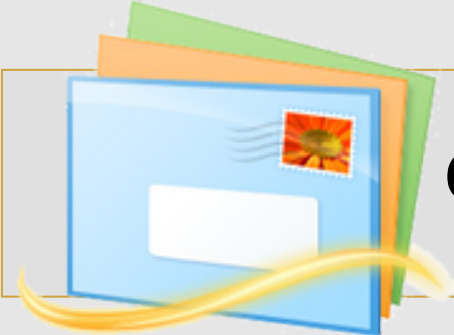
Apri Windows Mail LIVE

1) clicca su **Opzioni** e seleziona la voce **Account di posta elettronica**

2) Clicca quindi su **Aggiungi**

3) Pigia il pulsante **Avanti**





# Configura la PEC su **Windows Mail LIVE** 2

- 1) Inserisci l'**indirizzo email PEC** per il quale si sta configurando il client (es: [tuonome@dominiopec.it](mailto:tuonome@dominiopec.it))
- 2) Inserisci la Password del tuo account.
- 3) Inserisci il nome che vuoi che venga visualizzato
- 4) Seleziona **Configura manualmente impostazioni server**
- 5) Clicca su **Avanti**

Windows Live Mail

## Aggiungi i tuoi account di posta elettronica

Se disponi di un Windows Live ID, accedi ora. In caso contrario, potrai crearne uno in seguito.  
[Accedi a Windows Live](#)

Indirizzo di posta elettronica:  
  
[Ottieni un indirizzo di posta elettronica di Windows Live](#)

La maggior parte degli account di posta elettronica utilizza Windows Live Mail, tra cui  
Hotmail  
Gmail  
e molti altri.

Password:  
  
 Memorizza la password

Nome visualizzato per i messaggi inviati:

Imposta questo account di posta elettronica come predefinito  
 Configura manualmente impostazioni server





# Configura la PEC su **Windows Mail LIVE** 3

## Informazioni server posta in arrivo

- 1) Dal menu a tendina seleziona **POP3**.
- 2) nel campo **indirizzo server** inserisci **server.pec-email.com** Porta **995**
- 3) Seleziona **Richiede una connessione porta (SSL)**
- 4) Dal menu a tendina seleziona **Testo non crittografato**
- 5) Inserisci la tua mail PEC nel campo **Nome utente di accesso**

Windows Live Mail

### Configura le impostazioni server

Se non conosci le impostazioni del tuo server di posta elettronica, contatta il tuo ISP o il tuo amministratore di rete.

**Informazioni server posta in arrivo**

Tipo di server:  
POP

Indirizzo server: server.pec-email.com      Porta: 995

Richiede una connessione protetta (SSL)

Autentica tramite:  
Testo non crittografato

Nome utente di accesso:  
mario.rossi@pecmail.it

**Informazioni server posta in uscita**

Indirizzo server: server.pec-email.com      Porta: 465

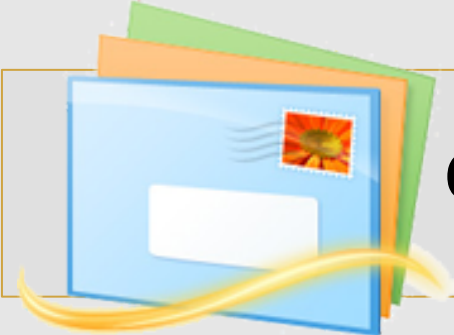
Richiede una connessione protetta (SSL)

Richiede autenticazione

Annulla      Indietro      Avanti







# Configura la PEC su **Windows Mail LIVE**4

## Informazioni server posta in uscita

1) nel campo **indirizzo server** inserisci **server.pec-email.com** Porta **465**

2) Seleziona **Richiede una connessione porta (SLL)**

3) Clicca su **Avanti**

Windows Live Mail

### Configura le impostazioni server

Se non conosci le impostazioni del tuo server di posta elettronica, contatta il tuo ISP o il tuo amministratore di rete.

Informazioni server posta in arrivo

Tipo di server:  
POP

Indirizzo server: server.pec-email.com      Porta: 995  
 Richiede una connessione protetta (SSL)

Autentica tramite:  
Testo non crittografato

Nome utente di accesso:  
mario.rossi@pecmail.it

Informazioni server posta in uscita

Indirizzo server: server.pec-email.com      Porta: 465  
 Richiede una connessione protetta (SSL)  
 Richiede autenticazione

Annulla      Indietro      Avanti





# Configura la PEC su Windows Mail LIVE 5

## Riassumendo

In proprietà : Server

The screenshot shows the 'Proprietà - Pecmail' dialog box with the 'Server' tab selected. The configuration is as follows:

- Informazioni sul server**
  - Il server della posta in arrivo è: POP3
  - Posta in arrivo (POP3): server.pec-email.com
  - Posta in uscita (SMTP): server.pec-email.com
- Server della posta in arrivo**
  - Nome utente posta elettronica: mario.rossi@pecmail.it
  - Password: [masked]
  - Memorizza password
  - Accesso tramite autenticazione non crittografata
  - Accesso mediante autenticazione tramite password di protezione
  - Accesso tramite POP autenticato (APOP)
- Server della posta in uscita**
  - Autenticazione del server necessaria
  - Impostazioni...

Buttons at the bottom: OK, Annulla, Applica.

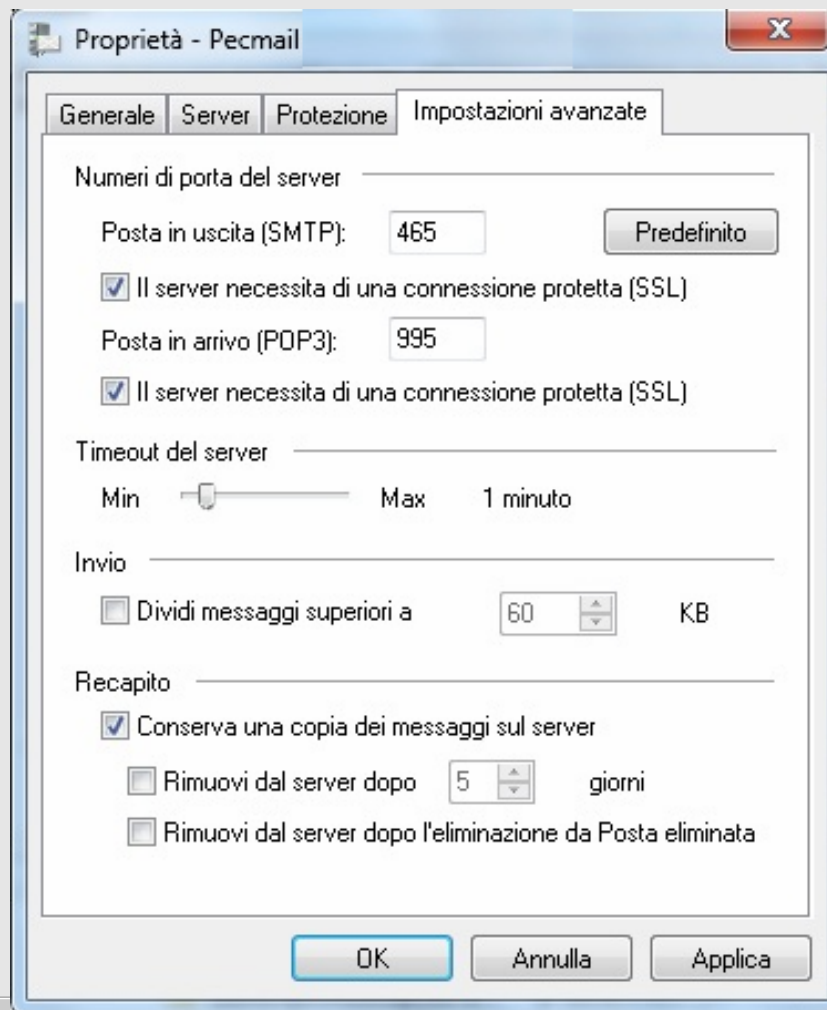


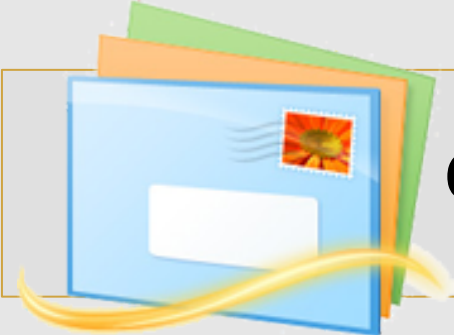


# Configura la PEC su Windows Mail LIVE 6

## Riassumendo

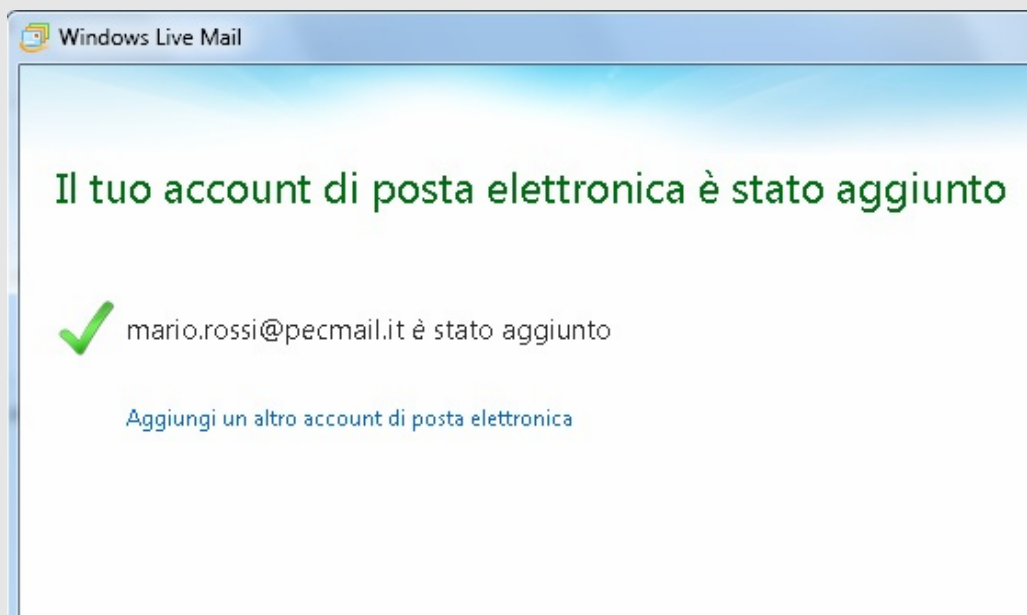
In proprietà : Impostazioni Avanzate





# Configura la PEC su **Windows Mail LIVE** 7

La configurazione di Windows Mail LIVE è terminata.



# Configura la PEC su **Mail (Mac)**





# Configura la PEC su Mail

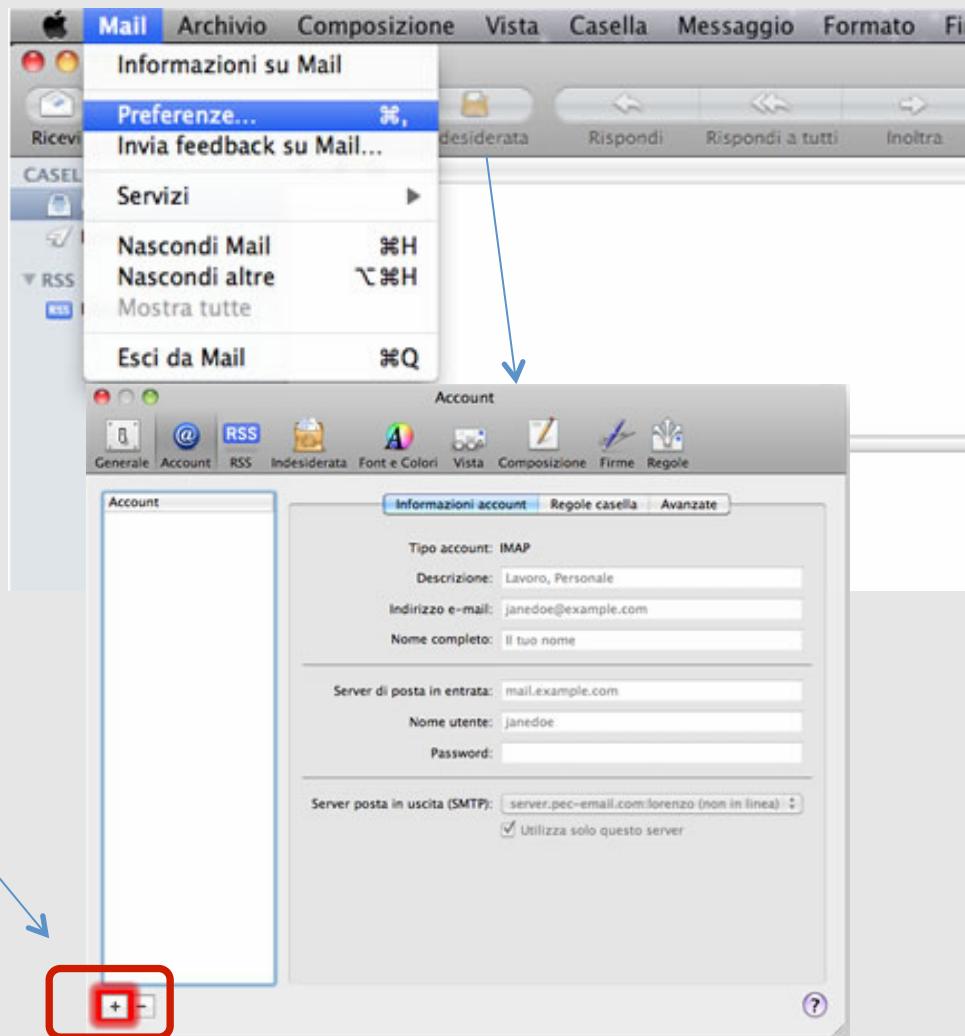
# 1

Apri il programma Mail

1) clicca sulla voce **Mail** del menu, quindi clicca su **Preferenze**

Si aprirà una finestra di dialogo.

Clicca sul **+** che visualizzi in fondo sulla sinistra.





## Configura la PEC su Mail

# 2

Apri la finestra **Aggiungi account** e inserisci i dati relativi alla tua PEC

**SE** visualizzi l'alert dell'immagine clicca comunque su **Collega**.

L'impostazione del corretto server avverrà successivamente.  
(pagina 75 del presente manuale)

**Aggiungi account**  
Sarai guidato attraverso i passi necessari alla configurazione di un account aggiuntivo.  
Per iniziare, fornisci le seguenti informazioni:

Nome completo: Lorenzo Rossi  
Indirizzo e-mail: lorenzo@pec-ditta.com  
Password: .....

? Annulla Indietro **Continua**

**Verifica il Certificato**

 **Mail non può verificare l'identità di "autodiscover.pec-ditta.com".**  
Il certificato per questo server non è valido. Il server a cui ti stai collegando potrebbe fingere di essere "autodiscover.pec-ditta.com" e ciò potrebbe mettere a rischio le tue informazioni riservate. Vuoi collegarti al server comunque?

? Mostra certificato Annulla **Collega**





# Configura la PEC su Mail

# 3

## Impostazioni Server in entrata

- 1) Selezionare **IMAP** in Tipo di account
- 2) Il campo Descrizione è facoltativo
- 3) Il Server di posta in entrata è **server.pec-email.com**
- 4) Il Nome utente è l'indirizzo PEC scritto per intero  
**(es.) lorenzo@pec-ditta.com"**
- 5) Immettere la password scelta durante l'attivazione
- 6) Clicca su **Continua**

Server di posta in entrata

Tipo account:

Descrizione:

Server di posta in entrata:

Nome utente:

Password:







# Configura la PEC su Mail

# 4

## Impostazioni Server in uscita

- 1) Il campo Descrizione è facoltativo
- 2) Il Server di posta in uscita è **server.pec-email.com**
- 3) Selezionare l'opzione **Utilizza solo questo server**
- 4) Selezionare **Usa autenticazione**
- 5) Il Nome utente è l'indirizzo PEC scritto per intero  
(es.) [lorenzo@pec-ditta.com](mailto:lorenzo@pec-ditta.com)
- 6) Immettere la password scelta durante l'attivazione
- 7) Clicca su **Continua**

**Server della posta in uscita**

Descrizione: (facoltativo)

Server di posta in uscita: server.pec-email.com

Utilizza solo questo server

Usa autenticazione

Nome utente: lorenzo@pec-ditta.com

Password: .....

? Annulla Indietro Continua





# Configura la PEC su Mail

# 5

Verifica adesso che i dati siano corretti:

1) Server di posta in entrata:

**server.pec-email.com**

SSL: attivo

2) Server di posta in uscita

**server.pec-email.com**

SSL: attivo

Clicca su **Crea**

**La configurazione di Mail è terminata.**



# Configura la PEC su iPhone





# Configura la PEC su iPhone

# 1

- 1) Accedi al menù **impostazioni**
- 2) Accedi alla **sezione Posta, contatti, calendari**

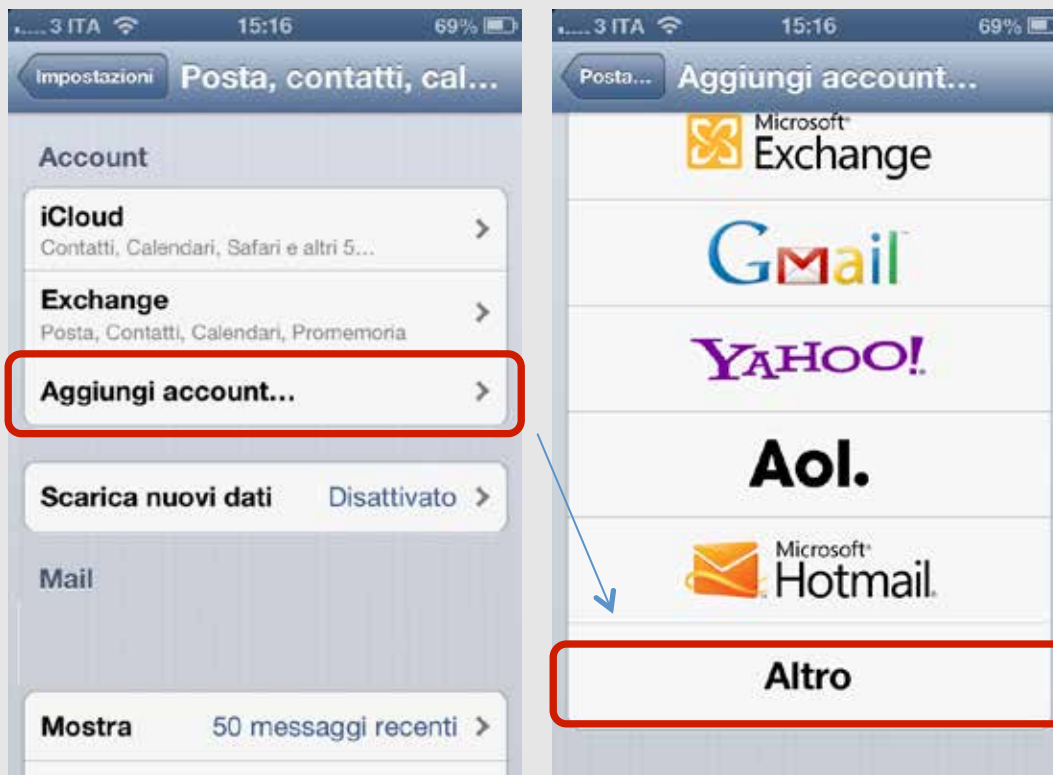




# Configura la PEC su iPhone

# 2

- 1) Click su **Aggiungi account Mail**
- 2) Click su **Altro**





# Configura la PEC su iPhone

# 3

1) Scegli **Aggiungi account Mail**

2) Inserisci i dati della tua PEC:

Nel campo **E-mail** inserisci la tua PEC completa

es. [lorenzo@pec-ditta.com](mailto:lorenzo@pec-ditta.com)

Nel campo **Password** la pwd scelta durante l'attivazione

Nel campo **Descrizione** inserisca il nome della casella a piacere.

3) Click su **Avanti**





# Configura la PEC su iPhone

# 4

1) Verifica che sia selezionato il protocollo IMAP se non lo è selezionalo

2) Imposti i parametri per i server in uscita ed in arrivo:

**Server posta in arrivo:**

**Nome host:** `server.pec-email.com`

**Nome utente:** mailboxPEC completa es. [lorenzo@pec-ditta.com](mailto:lorenzo@pec-ditta.com)

**Password:** quella scelta durante l'attivazione

Click su Avanti





# Configura la PEC su iPhone

# 5

## Server in uscita:

Nome host: **server.pec-email.com**

**Nome utente:** mailboxPEC completa  
es. [lorenzo@pec-ditta.com](mailto:lorenzo@pec-ditta.com)

**Password:** quella scelta durante  
l'attivazione

Click su **Avanti**

La configurazione su iPhone è terminata.





# Una questione di **Certificati**

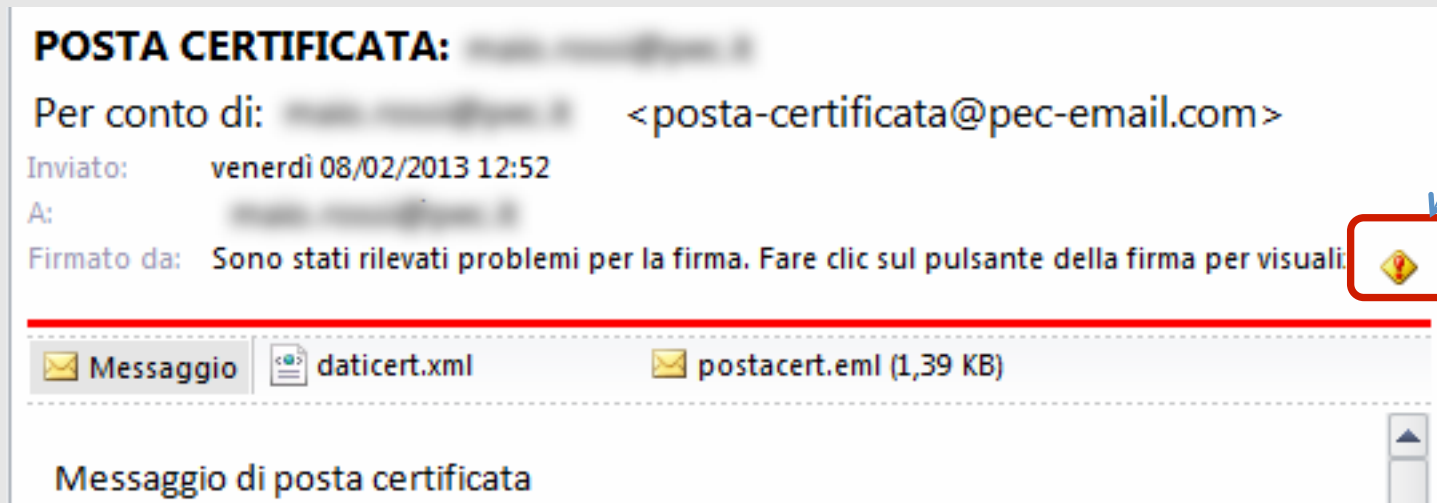


# Una questione di Certificati

il messaggio **non è un errore**, ma è dovuto al fatto che il client di posta non è in grado di valutare l'attendibilità dell'ente che rilascia i certificati per la PEC a livello nazionale (ovvero l'Agenzia per l'Italia Digitale, ex DigitPA).

Questo **non pregiudica in alcun modo il funzionamento né il valore legale della PEC**, ma si tratta solo di un problema legato al client di posta.

*Provvederemo al più presto a fornire sul nostro sito una guida per l'installazione del certificato di DigitPA, per il momento è sufficiente inserire il certificato della PEC tra quelli ritenuti attendibili.*



**POSTA CERTIFICATA:** [redacted]

Per conto di: [redacted] <posta-certificata@pec-email.com>

Inviato: venerdì 08/02/2013 12:52

A: [redacted]

Firmato da: Sono stati rilevati problemi per la firma. Fare clic sul pulsante della firma per visuali...

Message attachments: Messaggio, daticert.xml, postacert.eml (1,39 KB)

Messaggio di posta certificata

Alert certificato





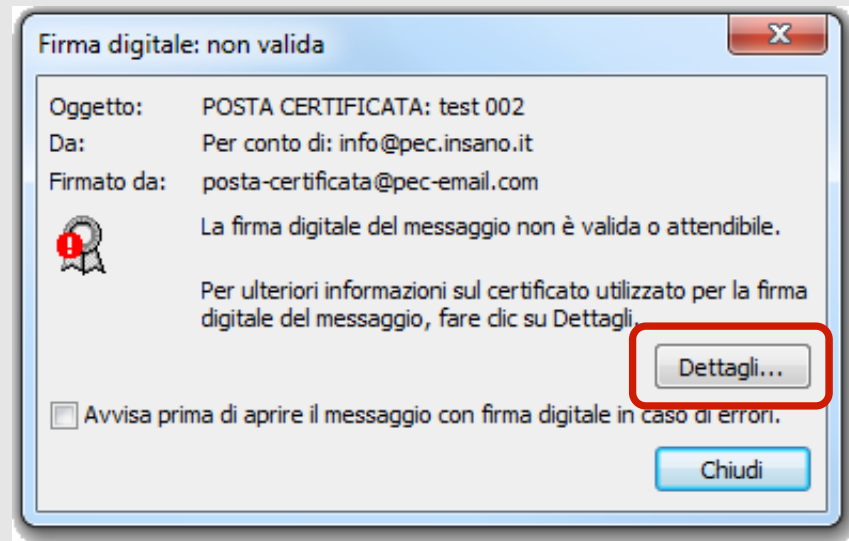
# Modifica l'attendibilità del certificato su Outlook

# 1

## Modifica l'attendibilità su Outlook

1) cliccare sui **dettagli** del messaggio relativo alla firma della mail

2) cliccare su "Modifica fiducia" e, nella sezione "Attendibilità", selezionare la voce "Considera il certificato attendibile".

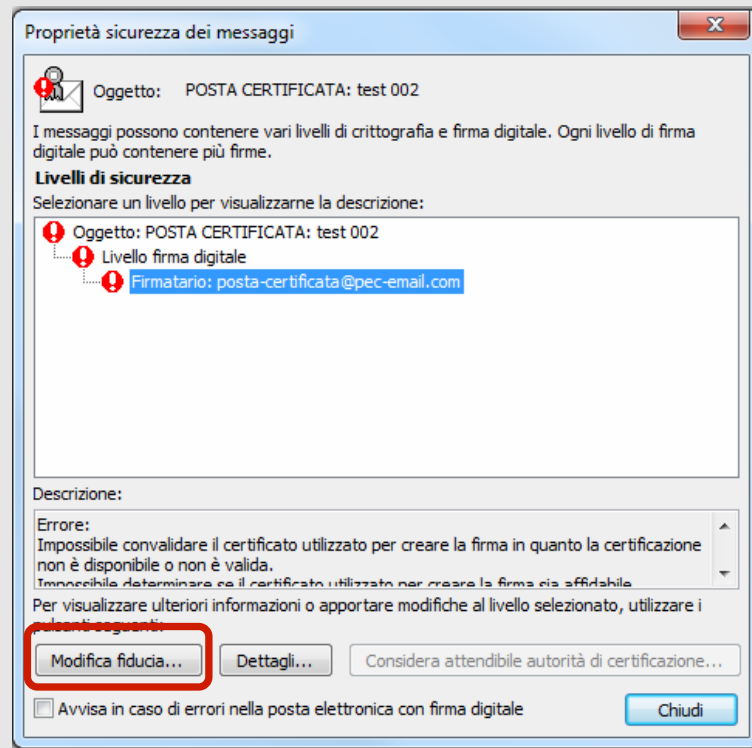




# Modifica l'attendibilità del certificato su Outlook

# 2

1) cliccare su **Modifica fiducia**





# Modifica l'attendibilità del certificato su Outlook

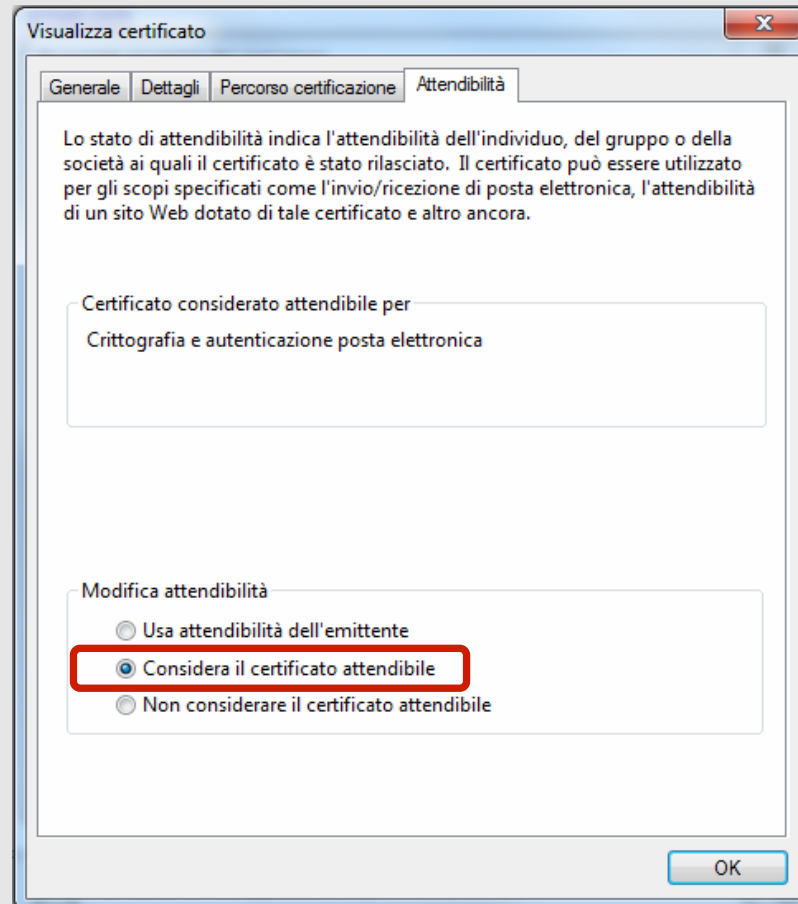
# 3

1) Selezionare **Considera il certificato attendibile**

2) Cliccare su **OK**

**Il certificato è ora attendibile**

*ATTENZIONE: questa procedura va eseguita soltanto la prima volta, successivamente il certificato sarà salvato sul client.*





# Configura la PEC su Mail

# 1

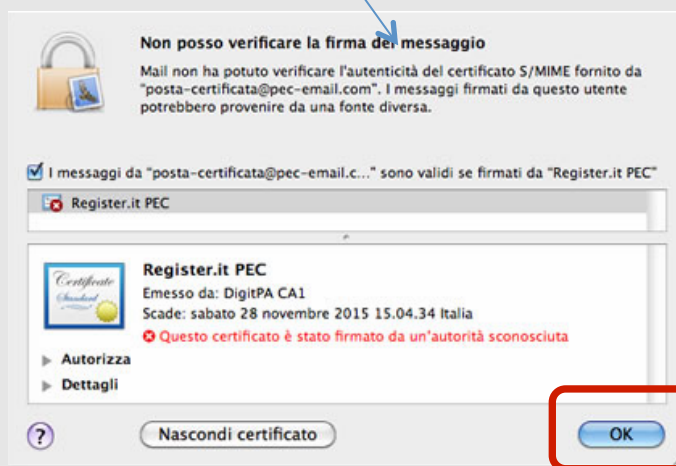
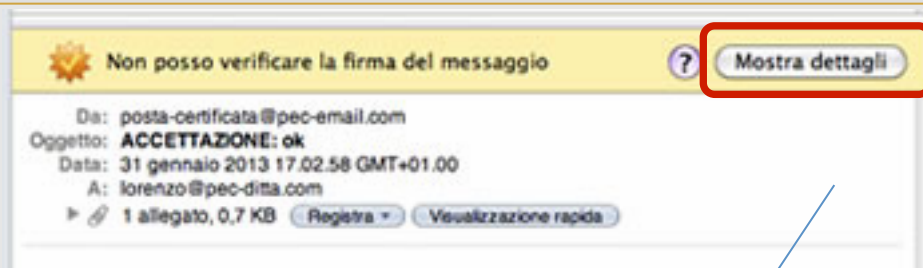
Aprendo un messaggio PEC, potresti visualizzare questo messaggio: **Non posso verificare la firma del messaggio**

Questo accade perchè la PEC è una comunicazione firmata ed è dunque necessario accettare il certificato per poter visualizzare le notifiche allegate ad ogni PEC.

Clicca su **Mostra dettagli**  
Apparirà una finestra di dialogo con scritto **Non posso verificare la firma del messaggio**

Clicca su **Mostra certificato**

*ATTENZIONE: questa procedura va eseguita soltanto la prima volta, successivamente il certificato sarà salvato sul client.*



# Manuale di configurazione della Posta Elettronica Certificata del gestore Register.it

Configurazione dei Client delle caselle PEC sulla la nuova piattaforma v. 1.3

